



Automation24

# BESTSELLER

SIEMENS



VEGA



F.T.N  
Feeding Transfer Machine



Schneider  
Electric

rexroth  
A Bosch Company

Endress+Hauser **E+H**  
People For Process Automation

PILZ

PHENIX  
CONTACT



One stop. Smart shop.

[automation24.it](http://automation24.it)



**Automation24**

## Il tuo partner per la tecnologia di automazione

**Servizio personalizzato, competente e gratuito  
per i vostri processi di automazione!**



**One stop.  
Smart shop.**



**Servizio clienti  
di prima classe**



**Assistenza tecnica  
gratuita**



**Spedizione rapida  
e affidabile**

	<b>Sistemi di sensori</b> _____	4
	Sensori induttivi, sensori ad ultrasuoni, sensori fotoelettrici, sensori di vibrazione	
	<b>Strumentazione di processo</b> _____	6
	Misuratori di pressione, sensori di livello, misura della temperatura, misura della portata	
	<b>Sistemi di controllo</b> _____	10
	LOGO! Mini sistemi di controllo, SIMATIC S7-1200, SIMATIC ET 200SP, SIMATIC HMI Unified Panels, ctrlX Automation, gateways IoT/VPN	
	<b>Tecnologia di sicurezza</b> _____	13
	Interruttori di sicurezza, barriere fotoelettriche di sicurezza, relè di sicurezza, controlli esenti da errori	
	<b>Tecnica di comunicazione industriale</b> _____	16
	Switch Ethernet/PROFINET, wireless industriale, gateways, router industriali	
	<b>Misurazione e regolazione</b> _____	17
	Monitoraggio energetico, misuratori portatili, convertitori di corrente, tecnica di pesatura	
	<b>Comando e segnalazione</b> _____	18
	Elementi di comando, pulsantiere, colonnine di segnalazione, luci di segnalazione	
	<b>Manovra industriale</b> _____	20
	Relè ad accoppiamento/temporizzatori, contattori, sezionatori di carico, relè di monitoraggio	
	<b>Sistemi di protezione</b> _____	21
	Interruttori magnetotermici, interruttori di protezione dispositivi, interruttori automatici	
	<b>Tecnica di azionamento</b> _____	22
	Avviatori a velocità variabile, convertitori di frequenza, monitoraggio della velocità	
	<b>Armadi elettrici industriali</b> _____	23
	Cassette elettriche in poliestere, cassette elettriche in acciaio, armadi elettrici da parete in acciaio inox, cassette elettriche in alluminio	
	<b>Illuminazione industriale</b> _____	24
	Luci tubolari, lampade con struttura di montaggio	
	<b>Alimentatori</b> _____	24
	Alimentatori switching, trasformatori	
	<b>Sistemi di connessione</b> _____	25
	Terminali di collegamento in serie, connettori industriali	

# Sistemi di sensori

**Sensori robusti per il rilevamento e il posizionamento degli oggetti e per la registrazione precisa dei dati di misura**



microsonic

Leuze



Telemecanique  
Sensors

DATASENSING



eickmann elektronik



HAUBER  
ELEKTRONIK



## Sensori induttivi

- › Rilevamento di tutti i metalli con distanza di commutazione estesa
- › Resistente agli oli aggressivi e ai refrigeranti
- › Forme compatte per un montaggio semplificato
- › Disponibile anche come sensore ad anello ad alta risoluzione



## Sensori ad ultrasuoni

- › Rilevamento esatto del livello limite di sostanze solide e liquide
- › Impostazione facile con funzione Teach
- › Visualizzazione dello stato di commutazione tramite LED sull'apparecchio
- › Disponibilità di versioni con ATEX 3D



## Barriere fotoelettriche / Fotocellule

- › Compatti, robusti e potenti
- › Punto luminoso preciso per il rilevamento di piccoli oggetti
- › Versioni con soppressione affidabile dello sfondo
- › Diverse versioni come barriere fotoelettriche monodirezionali o reflex e fotocellule a riflessione



## Alternative economiche alle applicazioni standard di Datasensing



**Sensori induttivi**  
Apprezzati per la loro durata



**Sensori capacitivi**  
Rilevamento sicuro praticamente di qualsiasi materiale



**Barriere fotoelettriche / Fotocellule**  
Versione economica con cassetta elettrica in stabile plastica

Tutti i prodotti sono disponibili qui su [automation24.it/sistemi-di-sensori](https://www.automation24.it/sistemi-di-sensori)

## Sensori ad ultrasuoni per le più svariate applicazioni

### di microsonic

- ✓ **mic+**: robusti sensori ad ultrasuoni in metallo in formato M30 con display, ideali per applicazioni complesse
- ✓ **pico+**: sensori molto compatti per il montaggio in spazi limitati – perfetti per macchine compatte e robotica
- ✓ **zws**: piccoli sensori ad ultrasuoni in un alloggiamento a parallelepipedo per applicazioni con spazio limitato
- ✓ **crm+**: sensori resistenti con pellicola a membrana in PEEK e alloggiamento in acciaio inossidabile, ideali per condizioni operative difficili



 [automation24.it/microsonic](https://www.automation24.it/microsonic)

**MICROSONIC**

Numero articolo	Famiglia di sensori	Denominazione del modello	Caratteristiche speciali
111316	mic+	mic+35/DIU/TC	Robusto formato M30, display, uscita di commutazione e analogica, compensazione della temperatura
111328	pico+	pico+100/TF/I	Compatto, rivestito in PTFE, ideale da montare in poco spazio
111336	zws	zws-15/CD/5ms.a	Tempo di risposta brevissimo (5 ms), ideale per processi veloci e montaggio in spazi stretti
111298	crm+	crm+25/D/TC/E	Alloggiamento in acciaio inox, pellicola in PEEK, alta resistenza



### Sensori di vibrazione

- › Manutenzione preventiva per evitare danni alla macchina
- › Riduzione dei tempi di inattività imprevisti
- › Impostazione intuitiva tramite anelli di regolazione sul dispositivo o come semplice trasmettitore
- › Versioni SIL e ATEX disponibili



### Interruttori di posizione meccanici

- › Rilevamento della posizione
- › Diverse teste motrici adatte per tutte le applicazioni
- › Custodia in plastica o metallo
- › Per applicazioni standard o rilevanti per la sicurezza

# Strumentazione di processo

Prodotti di alta precisione per il rilevamento e l'elaborazione dei tuoi parametri dell'impianto e dati di processo



Endress+Hauser   
People for Process Automation

NOVUS  
No Messure, No Control, No Bound

VEGA

WIKAI

JUMO



## Trasmittitori di pressione

- › Trasmittitori relativi, assoluti e sensori di pressione differenziale di ifm, WIKA ed Endress+Hauser
- › Numerosi intervalli di pressione a partire da -1...600 bar
- › Misurazione precisa della pressione con membrana metallica o ceramica
- › Svariate versioni per applicazioni industriali generiche e speciali



## Pressostati

- › Sensori di pressione con funzione di commutazione fino a 600 bar
- › Fino a 2 uscite di commutazione e uscita analogica opzionale
- › Punto di commutazione regolabile con tasti, IO-Link o anelli di regolazione
- › **NOVITÀ:** pressostati di ifm compatti con display a colori PQS per applicazioni pneumatiche



## Manometri

- › Manometri con molla tubolare pieni e vuoti per le applicazioni industriali
- › Grande scelta di intervalli di pressione da -1...600 bar
- › Disponibile nei formati 63 mm e 100 mm
- › Disponibilità di versioni in acciaio inox per sostanze aggressive

**Valvole e dispositivi di protezione**  
per una maggiore sicurezza e durata dei misuratori di pressione

**-50%**



Valvole di intercettazione manometro secondo DIN 16261/16262



Valvole a spillo per l'intercettazione e lo sfato



Valvole a spillo duplice come valvola block-and-bleed



Sifoni per dispositivi di misurazione della pressione per la protezione dal riscaldamento

Tutti i prodotti sono disponibili qui su [automation24.it/strumentazione-di-processo](https://www.automation24.it/strumentazione-di-processo)



### Interruttori di livello capacitivi

- › Interruttori di livello capacitivi di alta qualità della Endress+Hauser, ifm e VEGA
- › Versioni per fluidi, mezzi viscosi o polveri
- › Selezione concepita appositamente per l'industria alimentare con IP69K e temperatura della sostanza fino a 150 °C
- › Forme diverse per diverse situazioni di montaggio



### Interruttori di livello a vibrazione

- › Versioni per liquidi e per merci sfuse di grana fine e grossa
- › Possibilità di attacco a 2, 3 o 4 fili
- › Stato di commutazione trasmissibile anche otticamente tramite LED
- › Interruttore di livello Vibronik configurabile di Endress+Hauser per le applicazioni più esigenti



### Sensori di livello

- › Sensori di livello di Endress+Hauser, ifm, VEGA, WIKA e microsonic
- › Misurazione continua del livello con processo di misura radar, a ultrasuoni o capacitivo
- › Intervallo di misura fino a 120 m, utilizzabile fino a 200 °C
- › A seconda della versione, senza contatto oppure a contatto con la sostanza

## Misurazione precisa della pressione con design moderno

**VEGA**

### Trasmettitori di pressione VEGABAR di VEGA

 [automation24.it/trasmettitori-di-pressione-vega](http://automation24.it/trasmettitori-di-pressione-vega)



	Numero articolo	Denominazione fabbricante	Intervallo di misura	Display	Uscita/interfaccia
Con cella di misura in ceramica Intervallo di misura fino a 60 bar	110261	VEGABAR 28	0...10 bar	Indicatore di stato a colori 360°	4...20 mA e PNP/NPN Bluetooth e IO-Link
	110266	VEGABAR 38	0...1 bar	Indicatore di stato a colori 360° per visualizzazioni in loco	
Con cella di misura metallica Intervallo di misura fino a 1000 bar	110263	VEGABAR 29	0...60 bar	Indicatore di stato a colori 360°	4...20 mA e PNP/NPN Bluetooth e IO-Link
	110271	VEGABAR 39	0...250 bar	Indicatore di stato a colori 360° per visualizzazioni in loco	



### Analisi di processo

- › Sensori di pH, Redox, di conducibilità e dell'ossigeno JUMO e Endress+Hauser
- › Compensazione temperatura integrata per una misurazione precisa
- › Trasduttori per il monitoraggio e la regolazione del parametro di misura
- › Elevata disponibilità da magazzino per una rapida sostituzione



### Tecnologia di misura della temperatura

- › Diversi intervalli di misurazione della temperatura da -200 °C a 1.200 °C
- › Termoresistenza e termoelemento con diverse classi di precisione
- › Termometro compatto o industriale per diverse possibilità di impiego
- › Trasmettitore di temperatura affidabile per l'installazione sopra testa o con guida DIN



### Regolatori di temperatura e di processo

- › Regolatori a due punti, tre punti e a progressione per la regolazione di temperatura, pressione e altre grandezze di processo
- › Disponibilità di svariati pannelli di controllo incassabili con diversi formati DIN
- › Programmazione facilissima dei regolatori PID con ottimizzazione autonoma
- › I monitor e i limitatori di temperatura proteggono il processo termico

## Misura della temperatura senza contatto con il processo di misura a infrarossi di Optris



CS LT

Termometro a infrarossi  
compatto



CSmicro

Sensore resistente  
al calore con elettronica  
nel cavo



Serie CT & CTi

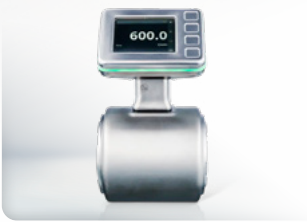
Estensione opzionale con  
moduli di comunicazione



CT & CS

Misura della temperatura  
anche con gli oggetti più  
piccoli

Tutti i prodotti sono disponibili qui su [automation24.it/strumentazione-di-processo](http://automation24.it/strumentazione-di-processo)



### NOVITÀ: SM Foodmag – l'innovazione di ifm

- › Sensore di flusso igienico con IO-Link
- › Design compatto e innovativo con standard igienici rigorosi
- › Display grafico completo e messa in funzione facile grazie alla guida di installazione



### Strumenti per la misura della portata

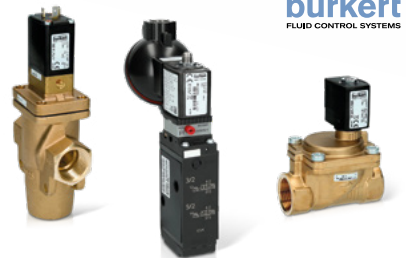
- › Misurazione della portata per fluidi e sostanze gassose in svariate condizioni di processo
- › Diversi processi di misura e design in assortimento subito disponibili per la consegna
- › Misuratori della portata configurabili per le più svariate applicazioni
- › Consulenza prodotto e applicazione competente da parte di esperti tecnici

## Valvole magnetiche di alta qualità dagli specialisti dei fluidi

### Valvole e raccordi industriali di Bürkert

- ✓ Elevata flessibilità per la struttura modulare
- ✓ Ampia scelta di materiali per tutte le applicazioni
- ✓ Eccezionale affidabilità e lunga durata
- ✓ Risparmio energetico grazie alla tecnologia kick and drop

 [automation24.it/buerkert](http://automation24.it/buerkert)



**bürkert**  
FLUID CONTROL SYSTEMS

Valvole a 2/2 vie serie	Tipo di esercizio	Apertura nominale	Pressione	Temperatura sostanze
6281	servocontrollate	DN 10...DN 50	0,2...16 bar	-30...120 °C
6213	ad azionamento positivo, ad accoppiamento elastico	DN 10...DN 40	0...10 bar	-30...120 °C
0290	ad azionamento positivo, ad accoppiamento fisso	DN 12...DN 50	0...12 bar	-30...120 °C
6240	ad azionamento positivo, ad accoppiamento fisso	DN 6, DN 12	0...250 bar	-40...180 °C
5282	servocontrollate, con azionamento manuale	DN 25...DN 50	0,2...16 bar	-25...90 °C

# Sistemi di controllo

**Ampia scelta per un monitoraggio efficiente e flessibilità di esecuzione dei tuoi processi complessi**

**SIEMENS**



**rexroth**  
A Bosch Company



## LOGO! Mini sistemi di controllo

- › La scelta perfetta per avvicinarsi alla tecnologia di controllo
- › PLC ideale per i compiti di automazione più piccoli nell'ambito dell'automazione di macchine, edifici e processi
- › Facile, salvaspazio, efficiente ed estensibile con sistema modulare



## SIMATIC S7-1200

- › CPU di controllo per automazioni medio piccole
- › Funzioni integrate di comunicazione e tecnologia
- › Possibilità di espansione modulare per un adeguamento individuale



## SIMATIC ET 200SP

- › Innovativo sistema IO per armadi compatti
- › Rapido cablaggio senza attrezzi con tecnologia Push-in
- › Comunicazione tramite PROFINET con bus parete posteriore sincrono
- › Facile ricerca dei guasti con funzioni diagnostiche precise per il canale

**Nuovo standard per la visualizzazione e comando**

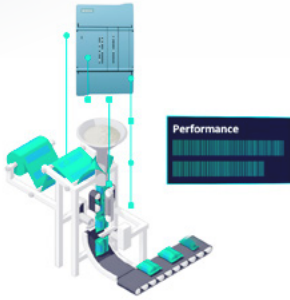
**SIEMENS**

**Siemens SIMATIC HMI Unified Panels**



**SIEMENS**

## Nuovi standard nel campo dei controllori per l'automazione di base



### SIMATIC S7-1200 G2 di Siemens

- ✓ Sicurezza del macchinario e flessibilità
- ✓ Maggiore performance e scalabilità
- ✓ Controllo efficiente dei movimenti
- ✓ Maggiore trasparenza dei dati

 [automation24.it/simatic-s7-1200-g2](http://automation24.it/simatic-s7-1200-g2)



**IN MAGAZZINO**

## Il sistema di controllo che può fare di più!

**rexroth**  
A Bosch Company

### **ctrlX** AUTOMATION di Bosch Rexroth

- ✓ Controllo delle macchine con accesso remoto e manutenzione da remoto integrata
- ✓ Miglior collegamento in rete delle macchine
- ✓ Ambiente di programmazione aperto
- ✓ Massima potenza nel minimo spazio

 [automation24.it/ctrlx](https://www.automation24.it/ctrlx)



#### IO-Link-Master

- › IO-Link-Master per collegare apparecchi di campo IO-Link
- › Trasmissione affidabile di dati macchina, parametri di processo e dati diagnostici al controllo
- › Apparecchi per l'uso su campo o in incasso negli armadi elettrici



#### Gateways IoT/VPN

- › Visualizzazione e valutazione dei dati di produzione nel Cloud
- › Accesso da remoto al controllo tramite collegamento VPN
- › Accesso tramite LTE, Wi-Fi o LAN

Tutti i prodotti sono disponibili qui su [automation24.it/sistemi-di-controllo](https://www.automation24.it/sistemi-di-controllo)

# Tecnologia di sicurezza

Rilevamento affidabile di situazioni di pericolo con tecnologia di sicurezza  
altamente moderna: protezione completa, di cui puoi fidarti

PILZ

SIEMENS

SSP  
Safety System Products

wieland

Schneider  
Electric

DATALOGIC

ASO  
Safety  
Solutions



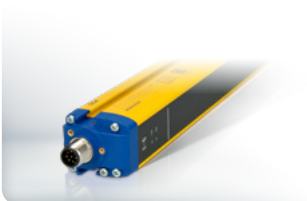
## Interruttori di sicurezza

- › Per il monitoraggio di porte e sportelli di protezione
- › Assortimento completo di interruttori di sicurezza meccanici e senza contatto
- › Protezione particolare dalle manipolazioni tra le altre cose con interruttore RFID o a cerniera altamente codificato



## Interblocchi

- › Per tenere chiusi dispositivi di sicurezza come cappe, grate o porte
- › Dispositivi di interblocco per la protezione del processo dagli accessi non autorizzati
- › Interblocchi di sicurezza per la protezione delle persone nei processi con lunghi tempi di funzionamento di inerzia



## Barriere fotoelettriche di sicurezza

- › Barriere fotoelettriche di sicurezza per la protezione senza contatto di punti pericolosi
- › Diverse risoluzioni per proteggere dita, mani o il corpo
- › Sono disponibili altezze del campo di protezione di 1.050 mm

 [automation24.it/scanner-di-sicurezza](https://automation24.it/scanner-di-sicurezza)

## Versatili scanner di sicurezza al miglior prezzo di Datalogic

- ✓ Versatile scanner laser di sicurezza per la protezione dell'area fino a PLd
- ✓ Campo di protezione bidimensionale parametrabile individualmente
- ✓ Portata campo protetto fino a 5,5 m

 -50%

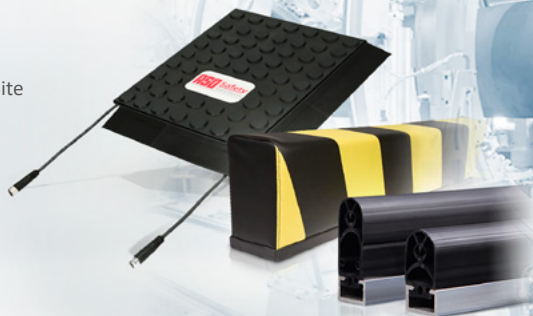


DATALOGIC

## Sensori tattili configurabili individualmente per le tue esigenze

### di ASO

- ✓ Barre di commutazione individuali per il bloccaggio dei bordi di chiusura facile tramite configuratore online
- ✓ Bumper di sicurezza configurabile su misura per la protezione di applicazioni FTS e robot
- ✓ Facile protezione delle aree con tappeti di commutazione nelle misure standard



 [automation24.it/aso-safety-solutions](https://www.automation24.it/aso-safety-solutions)



### Dispositivi di comando di sicurezza

- › Disattivazione o abilitazione affidabile di processi
- › Pulsante di emergenza in diverse versioni di Eaton, Schneider Electric e Siemens
- › Molti tipi di dispositivi di immissione, come gli interruttori di emergenza a cavo, i pulsanti consenso e molto altro.



### Manovra industriale di sicurezza

- › Comando a prova di errori di motori con starter motore e convertitore di frequenza
- › Monitoraggio sicuro di motori con controllori di numero di giri e di stasi
- › Comando sicuro di freni di stazionamento

Tutti i prodotti sono disponibili qui su [automation24.it/tecnologia-di-sicurezza](https://www.automation24.it/tecnologia-di-sicurezza)



### Relè di sicurezza

- › Per lo svolgimento di facili funzioni di sicurezza
- › Per il monitoraggio di pulsanti di emergenza, pulsanti di comando a due mani e interruttori di sicurezza
- › Grande scelta tra diversi fabbricanti, quali Pilz, Wieland, Schneider Electric, Siemens e Phoenix



### Controllori compatti di sicurezza

- › Perfetto per proteggere impianti da piccoli a medi
- › Facile parametrizzazione grafica tramite software
- › Risparmio di costi e di posto rispetto ai più relè di sicurezza
- › Diverse serie di Pilz, Wieland e Siemens



### Controlli SIMATIC esenti da errori

- › Controlli esenti da errori SIMATIC Safety Integrated di Siemens
- › S7-1200F per un controllo sicuro di soluzioni per l'automazione da piccole a medie
- › Comandi ET 200SP a prova d'errore e moduli di ingresso e uscita

## Starterkit controllore di sicurezza compatto samos® PRO COMPACT

### di Wieland

- ✓ Starterkit per avvicinarsi ai controllori di sicurezza compatti samos® PRO COMPACT
- ✓ Contiene tutti i componenti per l'uso immediato
- ✓ Limitato a uno starterkit per cliente



**OFFERTA  
SPECIALE**



# Tecnica di comunicazione industriale

Il collegamento in rete smart e affidabile dei tuoi impianti –  
indipendentemente dal protocollo



## Switch Ethernet/PROFINET

- › Switch gestiti e non gestiti per Fast e Full Gigabit Ethernet e PROFINET
- › Formati Single Pair Ethernet (SPE) per armadi elettrici o per uso sul campo
- › Robusti switch M12 per il collegamento in rete senza armadio
- › Versioni PoE/PoE+



## Wireless industriale

- › Affidabile soluzione senza cavi nelle reti Ethernet industriali
- › Supporta l'accesso alle macchine tramite protocollo Bluetooth o collegamento WLAN
- › Disponibile per tutti i protocolli Ethernet disponibili, come ad es. PROFINET o EtherNet/IP



## Gateways

- › Per collegare impianti con diversi protocolli di comunicazione
- › Diversi protocolli, quali PROFINET, EtherNet/IP, EtherCAT, Modbus, ecc.
- › Soluzioni ad es. di HMS e Helmholz



## Router industriali

- › Per l'accesso da remoto/la manutenzione da remoto nell'industria meccanica
- › Per controllare da remoto gli impianti dell'infrastruttura
- › Firewall integrato per la sicurezza IT
- › Dei produttori IXON e INSYS icom

Tutti i prodotti sono disponibili qui su [automation24.it/tecnica-di-comunicazione-industriale](http://automation24.it/tecnica-di-comunicazione-industriale)

# Misurazione e regolazione

**Tutti i tuoi processi a portata di mano:  
tecnologia ad alta precisione per la misura e la regolazione da produttori esperti**



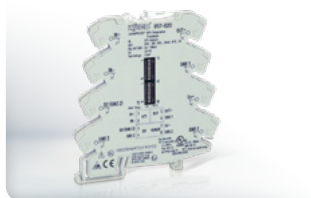
## Monitoraggio energetico

- › Misuratori di energia per monitorare e ridurre i costi energetici
- › Con interfacce di comunicazione per integrare i dati sull'energia nel monitoraggio di processo
- › Voltmetro e amperometro per monitorare lo stato della macchina



## Misuratori portatili

- › Misuratori portatili per una misurazione precisa di temperatura, pressione, umidità dell'aria o pH
- › Design facile da usare per una serie di compiti di controllo e manutenzione
- › Versatile sonda di temperatura per qualsiasi uso
- › Certificati ISO o DAKS disponibili come optional su richiesta



## Convertitori di corrente

- › Ampia scelta di prodotti: trasduttori, amplificatori di isolamento, barriere Zener e convertitori di segnale
- › Ampia compatibilità per l'integrazione perfetta in diversi sistemi
- › Struttura robusta e installazione salvaspazio fino a 6 mm di larghezza di incasso

## Tecnica di pesatura e misurazione della forza

### di Siemens e WIKA

- ✓ Robusti trasduttori di potenza, celle di pesatura, celle di carico in flessione e di taglio per una misurazione precisa della forza, firmate WIKAI
- ✓ Moduli di pesatura Siwarex da integrare in SIMATIC S7-1200, ET 200SP o come stand-alone
- ✓ Pesatura, dosaggio o riempimento: soluzione completa da un unico fornitore

 [automation24.it/tecnica-di-pesatura](http://automation24.it/tecnica-di-pesatura)



# Comando e segnalazione

Moderni comandi e dispositivi di segnalazione di diversi fabbricanti  
per le tue applicazioni in tutto il mondo

Schneider  
Electric

PATLITE

SIEMENS

EATON  
POWER QUALITY SOLUTIONS

BERNSTEIN

Lovato  
electric



## Elementi di comando

- › Ampio assortimento di elementi di comando, come pulsanti, selettori o interruttori a chiave
- › Disponibilità di tutti i colori più comuni
- › Versioni in metallo o plastica
- › Serie di diversi marchi, tra cui Eaton, Siemens e Schneider Electric



## Pulsantiere

- › Per il comando di gru e dispositivi di sollevamento
- › Diverse versioni per 1-2 assi o 1-2 velocità
- › Ampio assortimento di ricambi per sostituire le pulsantiere danneggiate



## Colonnine di segnalazione

- › Design slanciato ed elegante con struttura robusta ed elevato grado di protezione fino a IP65
- › Disponibile in diversi colori dell'alloggiamento a seconda del design dell'impianto
- › Dispositivi completi o versioni modulari per la configurazione individuale



## Luci di segnalazione

- › Modello monocromatico o con cinque diverse opzioni di colore (rosso, giallo, verde, blu e bianco)
- › Versione multicolore optional con sensore di contatto e allarme acustico
- › Distribuzione omogenea della luce grazie al nuovo riflettore
- › Elevata classe di protezione per l'uso in ambienti gravosi

Tutti i prodotti sono disponibili qui su [automation24.it/comando-e-segnalazione](http://automation24.it/comando-e-segnalazione)

## Dispositivi di controllo e comunicazione Harmony di Schneider Electric

**Schneider**  
Electric

- ✓ Dispositivi di controllo e comunicazione da un leader mondiale
- ✓ Robusti e collaudati nelle applicazioni milioni di volte
- ✓ Sistema adattabile per ogni esigenza
- ✓ Versioni sia in metallo che plastica
- ✓ **NOVITÀ:** colonnine di segnalazione della serie XVB7

 [automation24.it/schneider-electric](http://automation24.it/schneider-electric)

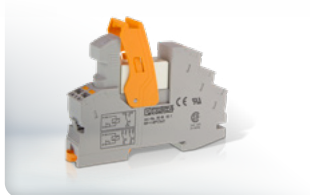


**-37%**

Numero articolo	Denominazione fabbricante	Descrizione
109869	XB5AA31	Pulsante verde, unità completa, plastica, a impulso, 1x NA
109908	XB5AG21	Interruttore a chiave, unità completa, 2 posizioni (90°), plastica, permanente, 1x NA
109808	XB4BW73731B5	Doppio pulsante rosso/verde, unità completa, metallo, ad impulso, 1x NC/NA, incl. elemento LED, 24 V AC/DC
109930	XALK178E	Pulsante di arresto di emergenza, unità completa in cassetta, sblocco a rotazione, 1 x NC/NA
110901	XVB7C24	Modulo LED colonnine segnalazione, diametro: 70 mm, luce fissa, rosso, 24 V AC/DC

# Manovra industriale

Sistemi per la manovra industriale collaudati per le tue condizioni ambientali ed esigenze di processo



## Relè ad accoppiamento/temporizzato

- › Relè ad accoppiamento elettromeccanico e Solid-State con rapida tecnica di collegamento push-in
- › Forme particolarmente compatte da 6,2 mm di larghezza
- › Relè temporizzati analogici e digitali per il montaggio su guida DIN
- › Fino a 15 funzioni temporizzate e 10 intervalli temporali per la massima flessibilità



## Contattori

- › Contattori compatti in diversi formati fino a 18,5 kW
- › Contattori statici esenti da usura per le applicazioni con elevata frequenza di commutazione
- › Ottimali nella combinazione con componenti adatti, come relè di monitoraggio o interruttori automatici di protezione motore
- › Prodotti dei fabbricanti Siemens e Schneider Electric



## Sezionatori di carico

- › Disponibili come semplici interruttori ON/OFF o come sezionatori con funzione arresto d'emergenza
- › Diversi formati fino a 160 A
- › Disponibile come versione da incasso in armadio o per l'inserimento nelle cassette
- › Grazie agli accessori, quali contatti ausiliari o prese individuali sono adatti a qualunque applicazione



## Relè di monitoraggio

- › Relè di monitoraggio di alta qualità in diversi formati per tutte le applicazioni
- › Protezione di macchine e impianti ottimali con monitoraggio della corrente o della tensione
- › Relè di monitoraggio del livello del pieno con funzioni temporali integrate
- › Relè per il monitoraggio delle sonde di temperatura

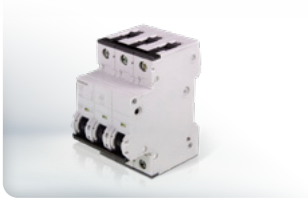
Tutti i prodotti sono disponibili qui su [automation24.it/manovra-industriale](http://automation24.it/manovra-industriale)

# Sistemi di protezione

**Sistemi di protezione affidabili per strumenti e impianti –  
che si tratti di cortocircuito, corrente di guasto o sovraccarico**



SIEMENS



## Interruttori magnetotermici

- › Protezione sicura di impianti ed edifici
- › Elevate correnti di cortocircuito fino a 10 kA
- › Caratteristica industriale B e C



## Interruttori di protezione dispositivi

- › Modelli a più canali per il monitoraggio di singoli circuiti elettrici
- › Protezione antincendio grazie alla segnalazione precoce delle utenze in sovraccarico
- › Tecnologia di connessione push-in



## Interruttori automatici

- › Per una protezione sicura da cortocircuito e sovraccarico
- › Perfettamente abbinabili a contattori di potenza adatti
- › Prodotti disponibili dai fabbricanti Siemens e Schneider Electric

## Relè temporizzati multifunzione 600XU e 600DT Scopri la varietà di applicazioni:

- ✓ Intuitivi e con alto potenziale
- ✓ Panoramica delle funzioni temporali con esempi di applicazione concreti e download gratuito
- ✓ Risposta alle domande frequenti (FAQ)
- ✓ Piccola guida alla scelta prodotto

 [automation24.it/selec-600xu-selec-600dt](http://automation24.it/selec-600xu-selec-600dt)



**SELEC**  
Creating Best Value

# Tecnica di azionamento

Ogni singolo movimento sotto controllo –  
avvio e regolazione efficiente di motori e attuatori



## Avviatori a velocità variabile

- › Avviamento e arresto ottimali di motori a corrente alternata asincroni
- › Riduzione delle correnti di avviamento
- › Protegge i componenti meccanici nel sistema
- › Avviamento efficiente dei motori



## Avviatori velocità variabile

- › Facile uso e messa in funzione
- › Chiude il gap tra avviatore motore e convertitore di frequenza
- › Numero di giri variabile e protezione motore integrata
- › Modulo di configurazione collegabile come optional



## Convertitore di frequenza

- › Messa in funzione facile e supportata
- › Collegamento a tutti i sistemi bus più comuni
- › Funzioni di sicurezza integrate
- › Serie di modelli classificate a seconda delle esigenze dell'applicazione



## Monitoraggio della velocità

- › Controllore di velocità variabile con sensore integrato
- › Controllore di velocità variabile per il montaggio su guida DIN
- › Controllori di velocità variabile senza sensore fino a PLe
- › Controllori dello stato di stasi di sicurezza per monitorare i movimenti d'inerzia

Tutti i prodotti sono disponibili qui su [automation24.it/tecnica-di-azionamento](http://automation24.it/tecnica-di-azionamento)

# Armadi elettrici industriali

La tua tecnologia di automazione ben protetta –  
a seconda delle esigenze, in policarbonato, poliestere, acciaio/acciaio inox o alluminio

**FIBOX**  
Endorsing innovations



**Raychem RPG**

**STAHL**



## Cassette elettriche in poliestere

- › Leggere e robuste – ideali per gli ambienti industriali più difficili
- › Configurazione flessibile grazie ad una varietà di dimensioni, porte e accessori
- › Montaggio facile e alta resistenza ad agenti chimici e umidità
- › Disponibilità nelle versioni Ex



## Cassette elettriche in acciaio

- › Armadi per quadri elettrici compatti in lamiera di acciaio e cassette per morsettiere in diverse grandezze
- › Accessori per il montaggio adatti per un montaggio rapido e semplice negli ambienti interni
- › Filtro di aerazione e riscaldatori per armadi elettrici disponibili da magazzino



## Armadi elettrici in acciaio inox da parete

- › Elevata resistenza alla corrosione senza ulteriori verniciature
- › Gradi di protezione fino a IP66
- › Molte diverse grandezze e chiusure
- › Versioni igieniche per l'industria alimentare



## Cassette elettriche in alluminio

- › Cassette e contenitori in alluminio di alta qualità, rivestiti a polvere, per l'uso industriale
- › Diversi formati e accessori adatti disponibili direttamente in magazzino
- › Anche come variante EX per l'uso negli ambienti a rischio di esplosione

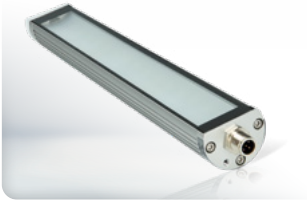
Tutti i prodotti sono disponibili qui su [automation24.it/armadi-elettrici-industriali](http://automation24.it/armadi-elettrici-industriali)

# Illuminazione industriale

Fai luce dove serve: sulla postazione di lavoro, sulle macchine, nell'armadio elettrico e anche nelle aree con protezione Ex

STAHL

LED2WORK



## Luci tubolari

- › Luci resistenti agli oli con vetro infrangibile per l'uso nelle macchine utensili
- › Fino a 50.000 ore di esercizio senza intervalli di manutenzione
- › Bianco giorno, luce senza sfarfallii Ra85 senza percentuali di luce UV o IR



## Lampade con struttura di montaggio

- › Tecnologia LED ad efficienza energetica con luce omogenea e priva di sfarfallii
- › Diverse forme e tensioni di esercizio per tutti i casi di applicazione
- › Accessori di montaggio adatti e Dimmerbox

# Alimentatori

Alimentazione elettrica efficiente e affidabile per la tua automazione

SELEC  
Creating Best Value

PHENIX  
CONTACT

MURR  
ELEKTRONIK



## Alimentatori switching

- › Alimentatori adatti per la tua applicazione
- › Gamme prodotto con diverse funzionalità e classi di potenza
- › Impiego flessibile grazie a omologazioni internazionali e ampio intervallo per la tensione di ingresso
- › Diverse classi di potenza fino a 480 Watt e diverse tensioni di uscita disponibili in magazzino

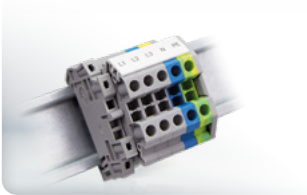


## Trasformatori

- › Trasformatori di separazione, di comando e di sicurezza per ogni caso di applicazione
- › Versioni multitemperatura per l'uso flessibile
- › Disponibili da magazzino fino a una potenza di 2.000 VA

# Sistemi di connessione

Tutto ciò che serve per collegare in modo affidabile i componenti negli armadi elettrici di controllo



## Terminali di collegamento in serie

- › Terminali di collegamento per collegare diversi tipi di cavi
- › Sezioni e tipi di conduttori fino a 95 mm<sup>2</sup> misti per terminale
- › Rapido montaggio su guida DIN



## Connettori industriali

- › Ampia scelta di connettori industriali per segnale, dati e sensori/attuatori
- › Tutte le versioni da M8 o M12 sono disponibili da magazzino
- › Facile da collegare sul campo, grazie alla tecnologia di avvitamento, push-in o QuickON



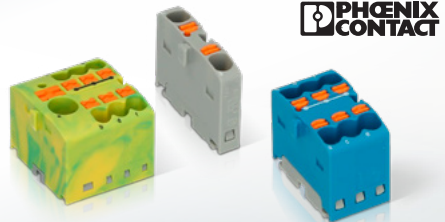
## Cablaggi sensore/attuatore

- › Cavi di linea per sensori M12 e M8 per le più svariate applicazioni
- › Cavi certificati UL in PVC nelle lunghezze 2 m, 5 m e 10 m
- › Versioni dritte e angolate
- › Contatti dorati per un collegamento sicuro

## Blocchi distributori PTFIX di Phoenix Contact

- ✓ Installazione rapida e senza attrezzi
- ✓ Design salvaspazio e montaggio flessibile
- ✓ Ampia gamma di versioni e colori

 [automation24.it/blocchi-distributori](https://www.automation24.it/blocchi-distributori)



Tutti i prodotti sono disponibili qui su [automation24.it/sistemi-di-connesione](https://www.automation24.it/sistemi-di-connesione)

# Esperienza tecnica e conoscenze del settore

 [automation24.it/tematiche-e-approfondimenti-automation24](http://automation24.it/tematiche-e-approfondimenti-automation24)



## Approfondimenti tecnici

**Interruttori di livello: i consigli degli esperti per scegliere**

- › Quale sostanza bisogna misurare?
- › Quali sono le condizioni di processo e ambientali?
- › Ti presentiamo la nostra gamma completa e ti aiutiamo a scegliere i prodotti
- › Scarica direttamente la guida gratuita



## Settori specifici

**Industria alimentare: i principali fatti sulla tecnologia di automazione più adatta**

- › Le esigenze impegnative dell'industria alimentare
- › Norme e standard noti per la lavorazione degli alimenti
- › Cos'è il CIP/SIP e cosa bisogna considerare scegliendo un prodotto?
- › Quando è richiesto l'IP69(K)?



## Conoscenza del prodotto

**Condition Monitoring: manutenzione basata sulle condizioni e manutenzione predittiva**

- › Il Condition Monitoring è il prerequisito per le moderne misure di manutenzione
- › Quali vantaggi offre il Condition Monitoring?
- › Cos'è la manutenzione predittiva (PdM)?
- › 7 passi per realizzare un sistema di Condition Monitoring



## Ti abbiamo incuriosito?

Attraverso la nostra newsletter riceverai periodicamente le ultime novità sui prodotti e le notizie più recenti del settore – iscriviti subito:

 [automation24.it/newsletter](http://automation24.it/newsletter)

# UNA COLLABORAZIONE VINCENTE

**HURRICAN**  
LUFT- U. UMWELTECHNIK

**Insieme siamo più forti**  
HURRICAN e Automation24

« Di Automation24 apprezziamo la semplicità di **elaborazione degli ordini** e l'ottimo **rapporto qualità-prezzo**. »

*HURRICAN Luft und Umwelttechnik Dambauer GmbH*

## Tecnologia di automazione nella verniciatura e nella sabbiatura

HURRICAN punta ad una tecnologia di automazione all'avanguardia e si affida ad Automation24 come partner e fornitore di qualità e affidabile. La partnership di successo dimostra che la tecnologia di automazione e la sostenibilità vanno di pari passo per creare soluzioni efficienti e orientate al futuro. Per saperne di più:




*Automation24 fornisce la tecnologia di automazione adeguata.*

 [automation24.it/partner-hurrican](https://automation24.it/partner-hurrican)



« Se anche voi desiderate realizzare i vostri **processi e progetti** con i prodotti della gamma Automation24, il nostro **team di assistenza qualificato** sarà lieto di fornirvi una consulenza personalizzata. »

 +39 02 94753748

 [info@automation24.it](mailto:info@automation24.it)

## Il tuo negozio online per la tecnologia di automazione

	Endress+Hauser  People for Process Automation	SIEMENS	F.T.N Feeding System Modules	Leuze
Schneider Electric	VEGA	microsonic	LAPP	wieland
RITTAL	PHOENIX CONTACT	WIKAI	PILZ	ASD Safety Solutions
FIBOX Feeding Automation	Weidmüller	LED2WORK	WAGO	tele
murrplastik Single Smart Systems	PFLITSCH	SELEC Feeding System Modules	DATALOGIC	KNIPEX
MURR ELECTRONICS	IF HONEYWELL	IFM	PG	Wera Wera Group



**Automation24**

Via della Moscova, 13 | 20121 Milano, Italia  
Telefono: +39 02 94753748 | 00800 24 2011 24 (gratuito)  
info@automation24.it

[www.automation24.it](http://www.automation24.it)