



Automation24

# BESTSELLERS

SIEMENS



VEGA



F.T.N  
Feeding Transfer Machine



Schneider  
Electric

rexroth  
A Bosch Company

Endress+Hauser **E+H**  
People For Process Automation

PILZ



automation24.be



**Automation24**

## Uw partner voor automatiseringstechniek

**Persoonlijke, deskundige en gratis service  
voor uw automatiseringsprocessen!**



**One stop  
shop**



**Eersteklas  
klantenservice**



**Gratis technische  
ondersteuning**



**Snelle en  
betrouwbare  
verzending**

	<b>Sensor systemen</b> _____	4
	Inductieve sensoren, ultrasone sensoren, fotocellen/lichtsensoren, trillingssensoren	
	<b>Procestechniek</b> _____	6
	Manometers, niveausensoren, temperatuurmeettechniek, debietmeettechniek	
	<b>Besturingstechnologie</b> _____	10
	LOGO! Kleine besturing, SIMATIC S7-1200, SIMATIC ET 200SP, SIMATIC HMI Unified Panels, ctrlX Automation, IoT/VPN gateways	
	<b>Veiligheidstechnologie</b> _____	13
	Veiligheidsschakelaars, veiligheidslichtschermen, veiligheidsrelais, faalveilige besturingen	
	<b>Industriële communicatie techniek</b> _____	16
	Ethernet/PROFINET switches, industrial wireless, gateways, industrie-routers	
	<b>Meet en regel techniek</b> _____	17
	Energiemeters, handmeters, signaalomvormers, weegtechniek	
	<b>Procesweergaven / tellers</b> _____	18
	Bedieningselementen, hangende drukknopkasten, signaaltorens, signaalarmaturen	
	<b>Schakeltechniek</b> _____	20
	Koppel-/tijdrelais, contactors, scheidingschakelaars, bewakingsrelais	
	<b>Beschermingstechnologie</b> _____	21
	Installatieautomaten, apparaatbeveiligingsschakelaars, vermogensschakelaars	
	<b>Aandrijftechniek</b> _____	22
	Softstarters, toerentalstarters, frequentieomvormers, toerentalbewaking	
	<b>Schakelkasten</b> _____	23
	Polyester behuizing, stalen behuizingen, roestvaststalen wandschakelkasten, aluminium behuizingen	
	<b>Industrieverlichting</b> _____	24
	Buisarmaturen, opbouwarmaturen	
	<b>Stroomvoorziening</b> _____	24
	Geschakelde voedingen, transformatoren	
	<b>Verbindingstechniek</b> _____	25
	Klemmenblokken/aansluitklemmen, industriële connectoren	

# Sensor systemen

Robuuste sensoren voor objectdetectie en -positionering  
en nauwkeurige registratie van uw meetgegevens



microsonic

Leuze



Telemecanique  
Sensors

DATA SENSING



eickmann elektronik



HAUBER  
ELEKTRONIK



## Inductieve sensoren

- › Detectie van alle metalen met een vergrote schakelafstand
- › Bestand tegen agressieve oliën en koelvloeistoffen
- › Compacte ontwerpen voor eenvoudige montage
- › Ook leverbaar als ringsensoren met hoge resolutie



## Ultrasone sensoren

- › Nauwkeurige niveaudetectie van vaste en vloeibare media
- › Eenvoudige instelling via teach-functie
- › Visualisering van de schakeltoestand via led op het apparaat
- › Varianten met ATEX 3D leverbaar



## Fotocellen/lichtsensoren

- › Compact, robuust en krachtig
- › Nauwkeurige lichtspot voor het detecteren van kleine objecten
- › Varianten met betrouwbare achtergrondonderdrukking
- › Diverse uitvoeringen als eenweg- of reflectorfotocel en reflectorlichtsensor



**Voordelig alternatieven** voor standaardtoepassingen van Datasensing



**Inductieve sensoren**  
Overtuigen door  
duurzaamheid



**Capacitieve sensoren**  
Betrouwbare detectie van bijna  
alle materialen



**Fotocellen/lichtsensoren**  
Voordelige uitvoering met  
robuuste kunststof behuizing

Alle producten vindt u hier [automation24.be/nl/sensor-systemen](https://www.automation24.be/nl/sensor-systemen)

## Ultrasonische sensoren voor vele verschillende toepassingen

### van microsonic

- ✓ **mic+**: robuuste, metalen ultrasonische sensoren in M30 bouwvorm met display, ideaal voor veeleisende toepassingen
- ✓ **pico+**: bijzonder compacte sensoren voor krappe inbouwsituaties, perfect voor compacte machines en robotica
- ✓ **zws**: kleine ultrasonische sensoren in een kubusvormige behuizing voor toepassing in een beperkte ruimte
- ✓ **crm+**: resistente sensoren met PEEK membraanfolie en roestvrijstalen behuizing, ideaal voor veeleisende gebruiksomstandigheden



 [automation24.be/nl/microsonic](https://automation24.be/nl/microsonic)

**MICROSONIC**

Artikelnummer	Sensor-serie	Modelaanduiding	Specifieke kenmerken
111316	mic+	mic+35/DIU/TC	Robuust M30 model, display, schakel- en analoge uitgang, temperatuurcompensatie
111328	pico+	pico+100/TF/I	Compact, PTFE-coating, ideaal voor krappe inbouwsituaties
111336	zws	zws-15/CD/5ms.a	Bijzonder snelle reactietijd (5 ms), ideaal voor snelle processen en krappe inbouwsituaties
111298	crm+	crm+25/D/TC/E	Roestvrijstalen behuizing, PEEK folie, hoge weerstand



### Trillingsensoren

- › Voorspellend onderhoud voor het voorkomen van machineschade
- › Vermindert ongeplande stilstand
- › Intuïtieve instelling via instelringen op het apparaat of als eenvoudige transmitter
- › SIL- en ATEX-versies leverbaar



### Mechanische positieschakelaars

- › Voor mechanische positiedetectie
- › Verschillende aandrijfkoppen geschikt voor alle toepassingen
- › Behuizing van kunststof of metaal
- › Voor standaard- of veiligheidsrelevante toepassingen

# Procestechniek

Uiterst nauwkeurige producten voor het vastleggen en verwerken van uw installatieparameters en procesgegevens



Endress+Hauser   
People for Process Automation

NOVUS  
No Measure, No Control, No Record

VEGA

WIKAI

JUMO



## Druktransmitters

- › Relatieve, absolute en differentiële druktransmitters van ifm, WIKA en Endress+Hauser
- › Verschillende drukbereiken van -1 tot 600 bar
- › Nauwkeurige drukmeting met metalen of keramische membranen
- › Uitgebreide reeks uitvoeringen voor algemene en specifieke industriële toepassingen



## Drukschakelaars

- › Druksensoren met schakelfunctie tot 600 bar
- › Tot 2 schakeluitgangen en optionele analoge uitgang
- › Schakelpunt instelbaar via knoppen, IO-Link of instellingen
- › **NIEUW:** compacte drukschakelaars met kleurenindicatie PQS van ifm voor pneumatische toepassingen



## Manometer

- › Gevulde en niet-gevulde buisveermanometers voor industriële toepassingen
- › Breed scala aan drukbereiken van -1...600 bar
- › Leverbaar in 63 mm en 100 mm
- › Roestvaststalen versies leverbaar voor agressieve media

**Kleppen en veiligheidsvoorzieningen**  
voor een betere veiligheid en levensduur van drukmeetapparatuur

**-50%**



Manometer-afsluitkraan  
volgens  
DIN 16261/16262



Naaldventiel  
voor het afsluiten en  
ontluchten



2-voudig naaldventiel  
als Block-and-  
Bleed-ventiel



Watersifon  
ter bescherming tegen  
verwarming

Alle producten vindt u hier [automation24.be/nl/procestechniek](https://www.automation24.be/nl/procestechniek)



### Capacitieve niveauschakelaars

- › Kwalitatief hoogwaardige capacitieve niveauschakelaars van Endress+Hauser, ifm en VEGA
- › Uitvoeringen voor vloeibare, pasteuze of poedervormige media
- › Speciaal ontworpen voor de levensmiddelenindustrie met IP69K en een mediumtemperatuur tot 150 °C
- › Verschillende modellen voor verschillende inbouwsituaties



### Schakelaars met trilvorkniveaudetectie

- › Uitvoeringen voor vloeistoffen en fijn- en grofkorrelig stortgoed
- › Mogelijkheden aan 2-, 3- of 4-geleider-aansluiting
- › Schakeltoestand kan ook optisch worden doorgegeven via een led
- › Configureerbare Vibronik niveausensor van Endress+Hauser voor veeleisende toepassingen



### Niveausensoren

- › Niveaumeters van Endress+Hauser, ifm, VEGA, WIKA en microsonic
- › Continue niveaumeting door radar-, ultrageluid- of capacitieve meetmethode
- › Meetbereik tot 120 m, inzetbaar tot 200 °C
- › Ook contactloos, afhankelijk van de uitvoering

## Nauwkeurige drukmeting met een modern ontwerp

VEGABAR druktransmitter van VEGA

**VEGA**



 [automation24.be/nl/vega-druktransmitters](https://automation24.be/nl/vega-druktransmitters)

	Artikelnummer	Fabrikant-aanduiding	Meetbereik	Display	Uitgang/interface
Met keramische meetcel Meetbereik tot 60 bar	110261	VEGABAR 28	0...10 bar	Statusindicatie in kleur rondom	4...20 mA & PNP/NPN Bluetooth & IO-Link
	110266	VEGABAR 38	0...1 bar	Statusindicatie in kleur rondom Lokaal display	
Met metalen meetcel Meetbereik tot 1000 bar	110263	VEGABAR 29	0...60 bar	Statusindicatie in kleur rondom	4...20 mA & PNP/NPN Bluetooth & IO-Link
	110271	VEGABAR 39	0...250 bar	Statusindicatie in kleur rondom Lokaal display	



### Procesanalyse

- › pH-, redox-, geleidbaarheids- en zuurstofsensoren van JUMO en Endress+Hauser
- › Geïntegreerde temperatuurcompensatie voor nauwkeurig meten
- › Meetvormer voor bewaking en regeling van de meetparameter
- › Hoge voorraadbeschikbaarheid voor snelle vervanging



### Temperatuurmeettechniek

- › Breed temperatuurmeetbereik van -200 °C tot 1.200 °C
- › Weerstandsthermometers en thermokoppels met verschillende nauwkeurigheidsklassen
- › Compacte of industriële thermometers voor uitgebreide toepassingen
- › Betrouwbare temperatuurtransmitters voor kopmontage of railmontage



### Temperatuur- en procesregelaar

- › Tweepunts-, driepunts- en stijregelaars voor het regelen van temperatuur, druk en andere procesvariabelen
- › Breed scala aan DIN-formaten beschikbaar voor paneelmontage
- › Eenvoudige programmering van PID-regelaars met zelfoptimalisatie
- › Temperatuurbewakers en begrenzers beschermen het thermische proces

## Contactloze niveaumeting met infrarood-meettechnologie van Optris



**CS LT**  
Compacte  
infraroodthermometer



**CSmicro**  
Hittebestendige sensor  
met elektronica  
in de kabel

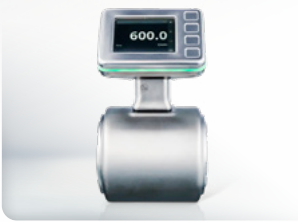


**CT & CTi serie**  
Optionele uitbreiding door  
communicatiemodules



**CT & CS**  
Temperatuurmeting  
ook bij de kleinste  
objecten

Alle producten vindt u hier [automation24.be/nl/procestechniek](https://www.automation24.be/nl/procestechniek)



### NIEUW: SM Foodmag – de gamechanger van ifm

- › Hygiënische stromingssensor met IO-Link
- › Innovatief, compact design met strikte hygiënenormen
- › Volledig grafisch display en eenvoudige ingebruikname dankzij de installatiegids



### Debietmeettechniek

- › Debietmeting voor vloeibare of gasvormige media onder diverse procesomstandigheden
- › Breed scala aan meetmethoden en ontwerpen in het assortiment direct leverbaar
- › Configureerbare debietmeters voor zeer verschillende toepassingen
- › Deskundig product- en toepassingsadvies van technische experts

## Hoogwaardige magneetkleppen van de vloeistofspecialist



### Kleppen en industriearmaturen van Bürkert

- ✓ Hoge flexibiliteit dankzij modulair ontwerp
- ✓ Breed scala aan materialen voor alle toepassingen
- ✓ Uitstekende betrouwbaarheid en duurzaamheid
- ✓ Energiezuinig dankzij Kick-and-Drop technologie



 [automation24.be/nl/buerkert](http://automation24.be/nl/buerkert)

2/2-wegkleppen serie	Werkwijze	Nominale diameter	Druk	Mediatemperatuur
6281	servogestuurd	DN 10...DN 50	0,2...16 bar	-30...120 °C
6213	positief gestuurd, veergekoppeld	DN 10...DN 40	0...10 bar	-30...120 °C
0290	positief gestuurd, vast gekoppeld	DN 12...DN 50	0...12 bar	-30...120 °C
6240	positief gestuurd, vast gekoppeld	DN 6, DN 12	0...250 bar	-40...180 °C
5282	servogestuurd, met handbediening	DN 25...DN 50	0,2...16 bar	-25...90 °C

# Besturingstechnologie

Ruime keuze voor efficiënte bewaking en flexibele uitvoering van uw complexe processen

SIEMENS



## LOGO! Kleine besturing

- › De perfecte instap in de besturingstechniek
- › Ideaal voor kleinere automatiseringstaken op het gebied van machine-, gebouw- en procesautomatisering
- › Eenvoudig, ruimtebesparend, efficiënt en modulair uitbreidbaar



## SIMATIC S7-1200

- › Besturing voor kleine en middelgrote automatiseringsoplossingen
- › Geïntegreerde communicatie- en technologiefuncties
- › Modulaire uitbreidingsopties voor een individuele maatwerk-aanpassing



## SIMATIC ET 200SP

- › Innovatief IO-systeem voor compacte schakelkasten
- › Snelle bedrading zonder gereedschap dankzij push-in-technologie
- › Communicatie via PROFINET met kloksynchrone bus op de achterzijde
- › Eenvoudige foutopsporing dankzij kanaalspecifieke diagnosefuncties

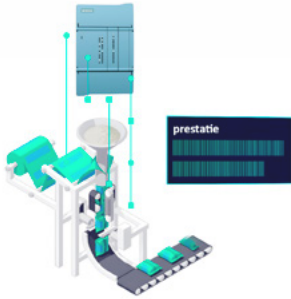
Nieuwe standaard in visualisatie en bediening

SIEMENS

Siemens SIMATIC HMI Unified Panels



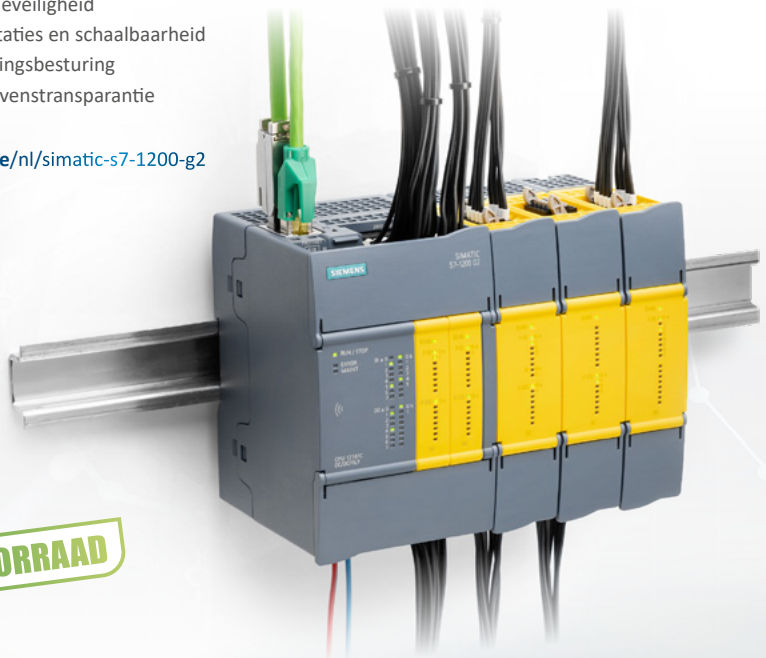
## Nieuwe maatstaven op het gebied van basis automatiseringsbeheer



### SIMATIC S7-1200 G2 van Siemens

- ✓ Flexibele machineveiligheid
- ✓ Verbeterde prestaties en schaalbaarheid
- ✓ Efficiënte bewegingsbesturing
- ✓ Verbeterde gegevenstransparantie

 [automation24.be/nl/simatic-s7-1200-g2](https://automation24.be/nl/simatic-s7-1200-g2)



**OP VOORRAAD**

## De besturing die meer kan!

**ctrlX**  
AUTOMATION  
van Bosch Rexroth

- ✓ Machinebesturing met geïntegreerde toegang & service op afstand
- ✓ Verbeterde connectiviteit machine
- ✓ Open programmeeromgeving
- ✓ Krachtige Power in de kleinste ruimte

 [automation24.be/nl/ctrlx](https://automation24.be/nl/ctrlx)

**rexroth**  
A Bosch Company



### IO-Link Master

- › IO-Link Master voor het aansluiten van IO-Link veldapparaten
- › Betrouwbare overdracht van machinegegevens, procesparameters en diagnosegegevens naar de besturing
- › Apparaten voor gebruik in het veld of in de schakelkast



### IoT/VPN gateways

- › Visualisatie en analyse van productiegegevens in de cloud
- › Toegang op afstand tot de besturing via VPN-verbinding
- › Toegang via LTE, Wi-Fi of LAN

Alle producten vindt u hier [automation24.be/nl/besturingstechnologie](https://automation24.be/nl/besturingstechnologie)

# Veiligheidstechnologie

**Betrouwbare detectie van gevaarlijke situaties met geavanceerde veiligheidstechnologie:  
Uitgebreide bescherming waarop u kunt vertrouwen**

PILZ

SIEMENS

SSP  
Safety System Products

wieland

Schneider  
Electric

DATALOGIC

ASO Safety  
Solutions



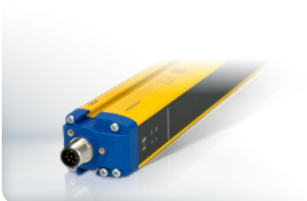
## Veiligheidsschakelaar

- › Voor het bewaken van veiligheidsdeuren en panelen
- › Uitgebreid assortiment mechanische en contactloze veiligheidsschakelaars
- › Speciale beveiliging tegen sabotage, bijvoorbeeld door krachtig gecodeerde RFID of scharnierschakelaars



## Vergrendelingen

- › Voor het vergrendelen van beschermvoorzieningen zoals kappen, roosters of deuren
- › Procesvergrendelingen ter bescherming van het proces tegen onbevoegde toegang
- › Veiligheidsvergrendelingen voor persoonsbescherming bij processen met lange nalooptijden



## Veiligheidslichtgordijnen

- › Veiligheidslichtgordijnen voor de contactloze afscherming van gevaarlijke zones
- › Verschillende resoluties voor vinger-, hand- of lichaamsbescherming
- › Beschermingsveldhoogtes tot 1.050 mm uit voorraad leverbaar

 [automation24.be/nl/veiligheidsscanners](https://automation24.be/nl/veiligheidsscanners)

## Veelzijdige veiligheidsscanner voor de beste prijs van Datalogic

- ✓ Veelzijdige veiligheidslaserscanner voor gebiedsafscherming tot PLD
- ✓ Tweedimensionaal beschermingsveld individueel parametreerbaar
- ✓ Beschermingsveldbereik tot 5,5 m

**-50%**



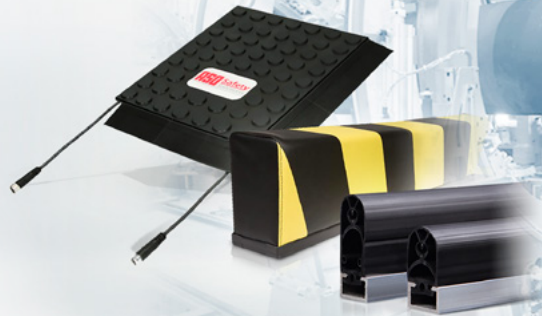
DATALOGIC

## Tactiele sensortechnologie individueel configureerbaar voor uw vereisten

**ASO** Safety  
Solutions

### van ASO

- ✓ Individuele veiligheidslijsten voor sluitkantbeveiliging eenvoudig via de online configurator bestellen
- ✓ Precies configureerbare veiligheidsbumpers voor de afschermen van AGV's en robottoepassingen
- ✓ Eenvoudige gebiedsbeveiliging met veiligheidsmatten in standaardafmetingen



 [automation24.be/nl/aso-safety-solutions](https://automation24.be/nl/aso-safety-solutions)



### Veiligheidsinvoerapparaten

- › Betrouwbaar stoppen of vrijgeven van processen
- › Noodstopknoppen in vele uitvoeringen van Eaton, Schneider Electric en Siemens
- › Vele soorten invoerapparaten zoals noodstopschakelaars met trekkoord, bevestigingsknoppen en nog veel meer



### Veilige aandrijftechniek

- › Faalveilige besturing van motoren door veilige motorstarters en frequentieomvormers
- › Veilige bewaking van motoren door toerental- en stilstandsmonitoren
- › Veilige besturing van veiligheidsremmen

Alle producten vindt u hier [automation24.be/nl/veiligheidstechnologie](https://automation24.be/nl/veiligheidstechnologie)



### Veiligheidsrelais

- › Voor het afschermen van eenvoudige veiligheidsfuncties
- › Voor de bewaking van o.a. noodstopknoppen, tweehands-bedieningspanelen en veiligheidsschakelaars
- › Grote selectie van vele topfabrikanten zoals Pilz, Wieland, Schneider Electric, Siemens en Phoenix



### Kleine veiligheidsbesturingen

- › Perfect voor het beveiligen van kleine tot middelgrote installaties
- › Eenvoudige grafische parametrisering via software
- › Ruimte- en kostenbesparend in vergelijking met meerdere veiligheidsrelais
- › Diverse series van Pilz, Wieland en Siemens



### Faalveilige SIMATIC besturingen

- › Faalveilige SIMATIC geïntegreerde veiligheidsbesturingen van Siemens
- › S7-1200F voor de veilige besturing van kleine tot middelgrote automatiseringsoplossingen
- › Faalveilige ET 200SP-besturingen en in- en uitgangsmodule

## Starterkit voor kleine veiligheidsbesturingen samos<sup>®</sup> PRO COMPACT

### van Wieland

- ✓ Starterkit om aan de slag te gaan met de kleine veiligheidsbesturing samos<sup>®</sup> PRO COMPACT
- ✓ Bevat alle componenten voor onmiddellijk gebruik
- ✓ Beperkt tot één starterkit per klant



 **TOP DEAL**

# Industriële communicatie techniek

Het slimme en betrouwbare netwerk van uw installaties –  
ongeacht het protocol



## Ethernet/PROFINET switches

- › Managed & unmanaged switches voor snelle en volledige Gigabit ethernet en PROFINET
- › Single Pair Ethernet (SPE) modellen voor de schakelkast en gebruik in het veld
- › Robuuste M12 switches voor netwerken zonder schakelkast
- › PoE/PoE+ modellen verkrijgbaar



## Industrial Wireless

- › Betrouwbare draadloze oplossing als kabelvanger in industriële ethernet-netwerken
- › Ondersteunt machinetoegang via Bluetooth-protocol of WLAN-verbinding
- › Beschikbaar voor alle gangbare ethernetprotocollen, zoals PROFINET of EtherNet/IP



## Gateways

- › Voor netwerksystemen met verschillende communicatieprotocollen
- › Diverse protocollen zoals PROFINET, EtherNet/IP, EtherCAT, Modbus, enz.
- › Oplossingen van onder andere HMS en Helmholz



## Industrie-routers

- › Voor toegang op afstand/onderhoud op afstand in de machinebouw
- › Voor het besturen van infrastructuurinstallaties op afstand
- › Geïntegreerde firewall voor IT-beveiliging
- › Van de merkfabrikanten IXON en INSYS icom

# Meet en regel techniek

**Al uw proceswaarden onder controle:  
Nauwkeurige meet- en regeltechniek van beproefde leveranciers**



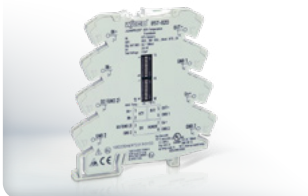
## Energiemeters

- › Energiemeters voor het bewaken en verminderen van energiekosten
- › Met communicatie-interfaces voor integratie van energiegegevens in de procesbewaking
- › Volt- en ampèremeter voor het controleren van de machinestatus



## Handmeters

- › Hoogwaardige draagbare meettoestellen voor nauwkeurige temperatuur-druk, vochtigheid of pH-meting
- › Gebruiksvriendelijk ontwerp voor een breed scala aan test- en onderhoudstaken
- › Veelzijdige temperatuursensoren geschikt voor elke toepassing
- › ISO- of DAKKS-certificaten optioneel op aanvraag



## Signaalomvormer

- › Breed scala aan producten: meetomvormers, scheidingsversterkers, Zener-barrières en stroomconverters
- › Brede compatibiliteit voor naadloze integratie in diverse systemen
- › Robuust ontwerp en ruimtebesparende installatie met tot 6 mm breedte

## Weeg- en krachtmeettechnologie

### van Siemens en WIKA

- ✓ Robuuste krachtopnemers, loadcellen, buigstaven en afschuifstaven voor nauwkeurige en betrouwbare krachtmeting van WIKA
- ✓ Siwarex weegmodules voor integratie in SIMATIC S7-1200, ET 200SP of stand-alone gebruik
- ✓ Wegen, doseren of vullen: Complete oplossing uit één hand

 [automation24.be/nl/weegtechniek](http://automation24.be/nl/weegtechniek)



# Procesweergaven / tellers

Moderne besturings- en signaleringsapparaten van verschillende fabrikanten voor uw toepassingen in wereldwijd gebruik

Schneider  
Electric

PATLITE

SIEMENS

EATON  
Power Quality Solutions

BERNSTEIN

Lovato  
electric



## Bedieningselementen

- › Groot assortiment bedieningselementen zoals druk-, keuze- of sleutelknoppen
- › Keuze uit alle gangbare kleuren
- › Uitvoeringen in metaal of kunststof
- › Series van verschillende fabrikanten, waaronder Eaton, Siemens en Schneider Electric



## Hangende drukknopkasten

- › Voor het bedienen van kranen en hefapparaten
- › Diverse uitvoeringen voor 1-2 assen resp. 1 - 2 snelheden
- › Groot assortiment reserveonderdelen voor het vervangen van beschadigde hangende drukknopkasten



## Signaaltorens

- › Slank en elegant ontwerp met robuuste constructie en hoge beschermingsklasse tot IP65
- › Verkrijgbaar in verschillende behuizingskleuren, afhankelijk van het systeemontwerp
- › Complete apparaten of modulaire versies voor individuele configuratie



## Signaalarmaturen

- › Unikleur model met vijf verschillende kleuropties (rood, geel, groen, blauw en wit)
- › Multikleur versie optioneel verkrijgbaar met capacitieve aanraaksensor en akoestisch alarm leverbaar
- › Gelijmatigere lichtverdeling dankzij nieuw ontwikkelde reflector
- › Hoge beschermingsklasse voor gebruik in veeleisende omgevingen

Alle producten vindt u hier [automation24.be/nl/procesweergaven-tellers](https://www.automation24.be/nl/procesweergaven-tellers)

## Bedienings- en signaleringsapparaten Harmony van Schneider Electric

**Schneider**  
Electric

- ✓ Procesweergaven-tellers van de wereldmarktleder
- ✓ Robuust en in miljoenen toepassingen bewezen
- ✓ End-to-end systeem voor elke behoefte
- ✓ In metalen en kunststof uitvoeringen
- ✓ **NIEUW:** signaalzuilen van de XVB7 serie

 [automation24.be/nl/schneider-electric](http://automation24.be/nl/schneider-electric)



**-37%**

Artikelnummer	Fabrikant-aanduiding	Beschrijving
109869	XB5AA31	Drukknop groen, compleet apparaat, kunststof, schakelend, 1x maakcontact
109908	XB5AG21	Sleutelknop, compleet apparaat, 2 posities (90°), kunststof, vergrendelend, 1x maakcontact
109808	XB4BW73731B5	Dubbele drukkноп rood/groen, compleet apparaat, metaal, schakelend, 1x verbreek-/maakcontact incl. led-element, 24 V AC/DC
109930	XALK178E	Noodstop/uit-knop, compleet apparaat in behuizing, draaiontgrendeling, 1x verbreek-/maakcontact
110901	XVB7C24	Signaalzuilen led-module, diameter: 70 mm, continu licht, rood, 24 V AC/DC

# Schakeltechniek

Bewezen schakeltechnologie voor uw omgevingsomstandigheden  
en procesvereisten



## Koppel-/tijdrelais

- › Elektromechanische en solid-state koppelrelais met snelle push-in-aansluittechnologie
- › Bijzonder smalle ontwerpen leverbaar in 6,2 mm breedte
- › Analog en digitaal tijdrelais voor montage op DIN-rail
- › Tot 15 tijdfuncties en 10 tijdbereiken voor maximale flexibiliteit



## Contactors

- › Compacte contactors in verschillende maten tot 18,5 kW
- › Slijtagevrije halfgeleidercontactor voor toepassingen met hoge schakelfrequenties
- › Optimaal te combineren met geschikte componenten zoals bewakingsrelais of motorbeveiligingsschakelaars
- › Producten van de merkfabrikanten Siemens en Schneider Electric



## Scheidingschakelaar

- › Verkrijgbaar als eenvoudige aan/uit-schakelaars of als scheiders met een noodstopfunctie
- › Diverse afmetingen tot 160 A
- › Als inbouwversie voor de schakelkast of als opbouwversie in een eigen behuizing
- › Geschikt voor elke toepassing dankzij accessoires zoals hulpcontacten of aangepaste handgrepen



## Bewakingsrelais

- › Hoogwaardige bewakingsrelais in diverse uitvoeringen voor alle toepassingen
- › Optimale machine- en systeembeveiliging door stroom- resp. spanningsbewaking
- › Niveaubewakingsrelais met geïntegreerde tijdfuncties
- › Relais voor bewaking van temperatuursensoren in de motorwikkeling

Alle producten vindt u hier [automation24.be/nl/schakeltechniek](https://www.automation24.be/nl/schakeltechniek)

# Beschermingstechnologie

Betrouwbare beveiligingstechniek voor uw apparaten en installaties – ongeacht kortsluiting, foutstroom of overbelasting



SIEMENS



## Installatieautomaten

- › Betrouwbare beveiliging voor installaties en gebouwen
- › Hoge kortsluitstromen tot 10 kA
- › Industriecompatibele B- en C-karakteristieken



## Apparaatbeveiligingsschakelaars

- › Meerkanaalsmodellen voor bewaking van afzonderlijke circuits
- › Brandbeveiliging door vroegtijdige signalering van overbelaste verbruikers
- › Push-in aansluittechniek



## Vermogensschakelaar

- › Voor veilige kortsluit- en overbelastingsbeveiliging
- › Perfect te combineren met bijpassende schakelaars
- › Producten leverbaar van de merkfabrikanten Siemens en Schneider Electric

## Multifunctionele tijdrelais 600XU en 600DT Ontdek de verscheidenheid aan toepassingen:

- ✓ Inzicht in onbenut potentieel
- ✓ Overzicht van tijdfuncties met specifieke toepassingsvoorbeelden die gratis kunnen worden gedownload
- ✓ Antwoorden op veelgestelde vragen (FAQ's)
- ✓ Kleine keuzegids

 [automation24.be/nl/selec-600xu-selec-600dt](https://automation24.be/nl/selec-600xu-selec-600dt)



# Aandrijftechniek

Al uw bewegingen onder controle –  
energiezuinig starten en besturen van motoren en aandrijvingen



## Softstarters

- › Optimaal starten en stoppen van driefasen- en asynchroonmotoren
- › Lagere aanloopstroom
- › Ontziet de mechanische componenten in het systeem
- › Energiezuinig starten van de motor



## Toerentalstarters

- › Eenvoudige bediening en inbedrijfname
- › Dicht de kloof tussen motorstarters en frequentieomvormers
- › Variabel toerental en geïntegreerde motorbeveiliging
- › Optionele plug-in configuratiemodule



## Frequentieomvormer

- › Eenvoudige, ondersteunde inbedrijfname
- › Aansluiting op alle gangbare bussystemen
- › Geïntegreerde veiligheidsfuncties
- › Gegradueerde modelseries afhankelijk van de vereisten van de toepassing



## Toerentalbewaking

- › Compacte toerentalbewaking met geïntegreerde sensor
- › Toerentalbewakers voor DIN-railmontage
- › Veilige sensorloze toerentalbewakingen tot PLe
- › Veilige stilstandbewaking voor bewaking van nalooop

Alle producten vindt u hier [automation24.be/nl/aandrijftechniek](https://www.automation24.be/nl/aandrijftechniek)

# Schakelkasten

Uw automatiseringstechniek goed beschermd –  
van afhankelijk van de eisen door polycarbonaat, polyester, staal/roestvrij staal of aluminium

**FIBOX**  
Endorsing innovations



**Raychem RPG**

**STAHL**



## Polyester behuizing

- › Lichtgewicht en robuust – ideaal voor veeleisende industriële omgevingen
- › Flexibel configureerbaar met verschillende afmetingen, deuren en accessoires
- › Eenvoudige installatie en hoge weerstand tegen chemicaliën en luchtvochtigheid
- › Ex-varianten verkrijgbaar



## Stalen behuizing

- › Compacte plaatstalen wandchakelkasten en klemmenkasten in vele maten
- › Bijpassende montageaccessoires voor snelle en eenvoudige installatie binnen
- › Filterventilatoren en kastverwarmers uit voorraad leverbaar



## Roestvaststaal wandchakelkasten

- › Hoge corrosiebestendigheid zonder extra schilderwerk
- › Beschermingsklassen tot IP66 leverbaar
- › Veel verschillende maten en sluitingen
- › Hygiënische varianten voor de levensmiddelenindustrie



## Aluminium behuizingen

- › Hoogwaardige aluminium behuizingen met poedercoating voor industrieel gebruik
- › Breed assortiment maten en bijpassende accessoires direct uit voorraad leverbaar
- › Ook leverbaar in EX-uitvoering voor gebruik in explosiegevaarlijke omgevingen

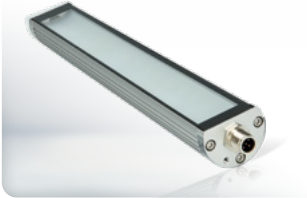
Alle producten vindt u hier [automation24.be/nl/schakelkasten](https://www.automation24.be/nl/schakelkasten)

# Industrieverlichting

Breng licht in het donker: op de werkplek, bij de machine, in de schakelkast en ook in explosiebeveiligde omgevingen

STAHL

LED2WORK



## Buisarmaturen

- › Oliebestendige armaturen met breukvast glas voor gebruik in gereedschapsmachines
- › Tot 50.000 bedrijfsuren zonder onderhoudsintervallen
- › Daglichtwit, Ra85 knipperlicht zonder UV- of IR-componenten



## Opbouwarmaturen

- › Energiezuinige led-technologie in daglichtwit met gelijkmatig en knippervrij licht
- › Verschillende ontwerpen en bedrijfsspanningen voor alle toepassingen
- › Bijpassende montageaccessoires en dimmerbox

# Stroomvoorziening

De energiezuinige en betrouwbare voeding voor uw automatisering

SELEC  
Creating Best Value

PHENIX  
CONTACT

MURR  
ELEKTRONIK



## Geschakelde voedingen

- › Geschikte voedingen voor uw toepassing
- › Productfamilies met verschillende functionaliteiten en vermogensklassen
- › Flexibel gebruik dankzij internationale toelatingen en een breed ingangsspanningsbereik
- › Diverse vermogens tot 480 watt en verschillende uitgangsspanningen uit voorraad leverbaar



## Transformatoren

- › Scheidings-, besturings- en veiligheidstransformatoren voor elke toepassing
- › Multispanningsvarianten leverbaar voor flexibel gebruik
- › Uit voorraad leverbaar met een vermogen tot 2.000 VA

# Verbindingstechniek

Alles voor de betrouwbare verbinding van uw componenten van in het veld tot in de schakelkast



PHOENIX CONTACT

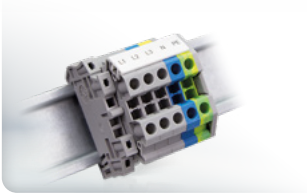


WAGO



murrplastik  
Simply Smart Systems

MURR  
ELEKTRONIK



## Klemmenblokken/aansluitklemmen

- › Aansluitklemmen voor het aansluiten van verschillende soorten geleiders
- › Geleiderdoorsnedes en -soorten tot 95 mm<sup>2</sup> individueel per klem mengbaar
- › Snelle montage op rail



## Industriële connectoren

- › Breed assortiment industriële signaal-, data- en sensor-/actuatorconnectoren
- › Alle gangbare varianten in M8 resp. M12 uit voorraad leverbaar
- › Eenvoudig te bedraden in het veld dankzij schroef-, push-in resp. QuickON-aansluittechnologie



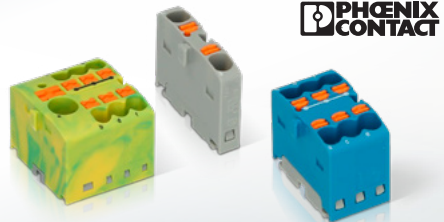
## Sensor-/actuatorbekabeling

- › M12- en M8-sensorkabels voor een brede reeks toepassingen
- › UL-gecertificeerde pvc-kabels leverbaar in lengtes van 2 m, 5 m en 10 m
- › Rechte en haakse versies leverbaar
- › Vergulde contacten voor een veilige verbinding

## PTFIX verdeelblokken van Phoenix Contact

- ✓ Snelle installatie zonder gereedschap
- ✓ Ruimtebesparend ontwerp en flexibele installatie
- ✓ Vele beschikbare varianten en kleuren

 [automation24.be/nl/distributieblokken](https://www.automation24.be/nl/distributieblokken)



Alle producten vindt u hier [automation24.be/nl/verbindingstechniek](https://www.automation24.be/nl/verbindingstechniek)

# Technische expertise en branchekennis

 [automation24.be/nl/automation24-kennishoek](https://automation24.be/nl/automation24-kennishoek)



## Productkennis

**Greenschakelaars: tips van experts voor het maken van de juiste keuze**

- › Welk medium wilt u meten?
- › Wat zijn de proces- en omgevingsomstandigheden?
- › Wij presenteren ons uitgebreide assortiment en helpen u bij het selecteren van het juiste product
- › Download direct de gratis gids



## Branchekennis

**Levensmiddelenindustrie: de belangrijkste feiten over adequate automatiseringstechniek**

- › De hoge vereisten in de levensmiddelenindustrie
- › Bekende normen en standaarden voor de verwerking van levensmiddelen
- › Wat is CIP/SIP en waar moet u op letten bij het kiezen van een product?
- › Wanneer is IP69(K) vereist?



## Expertise

**Condition Monitoring: Condition Based Maintenance en Predictive Maintenance**

- › Condition Monitoring (CM) is de voorwaarde voor moderne onderhoudsmaatregelen
- › Welke voordelen biedt Condition Monitoring?
- › Wat is Predictive Maintenance (PdM)?
- › 7 stappen om een Condition Monitoring-systeem te realiseren



## Wilt u meer informatie ontvangen?

Met onze nieuwsbrief ontvangt u regelmatig actuele informatie over nieuwe producten en nieuws uit de branche – meld u nu aan:

 [automation24.be/nl/newsletter](https://automation24.be/nl/newsletter)

# KLANTVERHAAL



**HURRICAN**  
LUFT- U. UMWELTECHNIK

**Samen sterk**  
HURRICAN en Automation24



« Bij Automation24 waarderen we de **eenvoudige afhandeling van bestellingen** en de **goede prijs-kwaliteitverhouding.** »

*HURRICAN Luft und Umwelttechnik Dambauer GmbH*



## Automatiseringstechniek in lak- en zandstraaltechniek

HURRICAN zet in op geavanceerde automatiseringstechniek en vertrouwt op **Automation24** als sterke, betrouwbare partner en leverancier.

Het succesvolle partnerschap bewijst dat automatiseringstechniek en duurzaamheid hand in hand gaan om efficiënte en toekomstbestendige oplossingen te creëren. Meer informatie:



*Automation24 levert de juiste automatiseringstechniek.*

 [automation24.be/nl/partner-hurrican](https://automation24.be/nl/partner-hurrican)



« Als u ook uw **processen en projecten** wilt realiseren met producten uit het assortiment van Automation24, staat ons **getrainde supportteam** klaar om u persoonlijk te adviseren. »

 03-300 24 74

 [info@automation24.be](mailto:info@automation24.be)

## Uw online shop voor automatiseringstechniek

	Endress+Hauser  People for Process Automation	SIEMENS	F.T.N Feeding System Modules	Leuze
Schneider Electric	VEGA	microsonic	LAPP	wieland
RITTAL	PHOENIX CONTACT	WIKAI	PILZ	ASO Safety Solutions
FIBOX Feeding Automation	Weidmüller 	LED2WORK	WAGO	tele
murrplastik Single Smart Systems	PFLITSCH	SELEC Feeding System Modules	DATALOGIC	KNIPEX
MURR ELECTRONICS	IF HONEYWELL	PG	Wera Wera Group	



### Automation24

Regentlaan 54 | 1000 Brussel, België  
Telefoon: +32 03-300 24 74 | 00800 24 2011 24 (free)  
info@automation24.be

[www.automation24.be](http://www.automation24.be)