



Automation24

# BESTSELLERY

SIEMENS



VEGA



F.T.N

Feeding System Specialist



Schneider Electric

rexroth  
A Bosch Company

Endress+Hauser **E+H**  
People For Process Automation

PILZ

PHENIX CONTACT



One stop. Smart shop.

[automation24.pl](http://automation24.pl)



**Automation24**

## Twój partner w zakresie techniki automatyzacji

**Indywidualna, kompetentna i bezpłatna obsługa  
Twoich procesów automatyzacji!**



**One stop.  
Smart shop.**



**Obsługa klienta na  
najwyższym poziomie**



**Bezpłatne  
techniczne wsparcie**



**Szybka i  
niezawodna wysyłka**

	<b>Czujniki</b> _____ 4
	Czujniki indukcyjne, czujniki ultradźwiękowe, czujniki fotoelektryczne, czujniki drgań
	<b>Aparatura procesowa</b> _____ 6
	Pomiar ciśnienia, pomiar poziomu, pomiar temperatury, pomiar przepływu
	<b>Systemy sterowania</b> _____ 10
	Mini-sterowniki LOGO!, SIMATIC S7-1200, SIMATIC ET 200SP, SIMATIC HMI Unified Panels, ctrlX Automation, Bramy Gateway IoT/VPN
	<b>Technika bezpieczeństwa</b> _____ 13
	Łączniki bezpieczeństwa, kurtyny świetlne bezpieczeństwa, przekaźniki bezpieczeństwa, sterowniki bezpieczeństwa
	<b>Sieci przemysłowe i komunikacja</b> _____ 16
	Przełączniki Ethernet/PROFINET, przemysłowe sieci bezprzewodowe, bramy Gateway, routery przemysłowe
	<b>Technika regulacyjna i pomiarowa</b> _____ 17
	Urządzenia do pomiaru energii, mierniki ręczne, przetworniki sygnałów, technologia ważenia
	<b>Urządzenia sterujące i sygnalizacyjne</b> _____ 18
	Elementy aktywujące, podwieszane kasyety sterownicze, kolumny sygnalizacyjne, lampy sygnalizacyjne
	<b>Aparatura łączeniowa</b> _____ 20
	Przekaźniki sprzęgające i czasowe, styczniki mocy, rozłączniki, przekaźniki monitorujące
	<b>Zabezpieczenia instalacyjne</b> _____ 21
	Wyłączniki nadprądowe, wyłączniki zabezpieczające, wyłączniki silnikowe
	<b>Technika napędowa</b> _____ 22
	Softstarty, rozruszniki z regulacją prędkości, przemienniki częstotliwości, monitorowanie prędkości
	<b>Obudowy przemysłowe</b> _____ 23
	Obudowy poliestrowe, obudowy stalowe, obudowy ze stali nierdzewnej, obudowy aluminiowe
	<b>Oświetlenie przemysłowe</b> _____ 24
	Lampy tubowe, lampy natynkowe
	<b>Zasilanie</b> _____ 24
	Zasilacze impulsowe, transformatory
	<b>Technika łączeniowa</b> _____ 25
	Bloki/złącza zaciskowe, złącza przemysłowe

# Czujniki

**Solidne czujniki do wykrywania i pozycjonowania obiektów oraz dokładnego rejestrowania pomiarów**



microsonic

Leuze



Telemecanique  
Sensors

DATA SENSING



eickmann elektronik

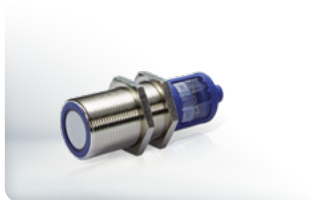


HAUBER  
ELEKTRONIK



## Czujniki indukcyjne

- › Czujniki do wykrywania metali o wydłużonym zasięgu działania
- › Odporność na agresywne oleje i chłodziwa
- › Łatwy montaż dzięki kompaktowym konstrukcjom
- › Dostępne również jako czujniki pierścieniowe o wysokiej rozdzielczości



## Czujniki ultradźwiękowe

- › Dokładne wykrywanie poziomu granicznego mediów stałych i ciekłych
- › Łatwa konfiguracja za pomocą funkcji uczenia
- › Wizualizacja stanu przełączenia za pomocą diody LED na urządzeniu
- › Dostępne warianty z ATEX 3D



## Czujniki fotoelektryczne

- › Kompaktowe, solidne i wydajne
- › Precyzyjny punkt świetlny do wykrywania małych obiektów
- › Warianty z niezawodnym tłumieniem tła
- › Różne wersje: bramki świetlne, czujniki refleksyjne i dyfuzyjne



## Niedrogie czujniki do standardowych zastosowań firmy Datasensing



Czujniki indukcyjne  
Trwałe i niezawodne



Czujniki pojemnościowe  
Niezawodna detekcja prawie  
wszystkich materiałów



Czujniki fotoelektryczne  
Ekonomiczna konstrukcja z  
wytrzymałą plastikową obudową

Wszystkie produkty znajdziesz tutaj [automation24.pl/czujniki](https://www.automation24.pl/czujniki)

## Czujniki ultradźwiękowe do szerokiego zakresu zastosowań

### od microsonic

- ✓ **mic+**: Wytrzymałe, metalowe czujniki ultradźwiękowe w konstrukcji M30 z wyświetlaczem, idealne do wymagających zastosowań
- ✓ **pico+**: Szczególnie kompaktowe czujniki do montażu w ograniczonych przestrzeniach – idealne do kompaktowych maszyn i robotów
- ✓ **zws**: Małe czujniki ultradźwiękowe w prostokątnej obudowie do zastosowań o ograniczonej przestrzeni
- ✓ **crm+**: Wytrzymałe czujniki z membraną PEEK i obudową ze stali nierdzewnej, idealne do wymagających warunków pracy



 [automation24.pl/microsonic](http://automation24.pl/microsonic)

**MICROSONIC**

Numer artykułu	Rodzina czujników	Oznaczenie modelu	Funkcje specjalne
111316	mic+	mic+35/DIU/TC	Solidna konstrukcja M30, wyświetlacz, wyjście przełączające i analogowe, kompensacja temperatury
111328	pico+	pico+100/TF/I	Kompaktowy, pokryty PTFE, idealny do instalacji w niewielkiej przestrzeni
111336	zws	zws-15/CD/5ms.a	Szczególnie krótki czas reakcji (5 ms), idealny do szybkich procesów i niewielkich przestrzeni montażowych
111298	crm+	crm+25/D/TC/E	Obudowa ze stali nierdzewnej, folia PEEK, wysoka odporność



### Czujniki drgań

- › Profilaktyka w celu zapobiegania uszkodzeniom maszyn
- › Ograniczanie nieplanowanych przestojuw
- › Intuicyjna obsługa dzięki pierścieniom nastawczym na urządzeniu i dostępny sygnał analogowy z przetwornika
- › Dostępne wersje SIL i ATEX



### Mechaniczne łączniki krańcowe

- › Do mechanicznego wykrywania położenia
- › Różne głowice napędowe odpowiednie do wszystkich zastosowań
- › Obudowa z tworzywa sztucznego lub metalu
- › Do zastosowań standardowych lub związanych z bezpieczeństwem

# Aparatura procesowa

## Produkty do precyzyjnej rejestracji i przetwarzania danych procesowych i parametrów systemu



Endress+Hauser   
People for Process Automation

novus  
No Messure, No Control, No Bound

VEGA

WIKAI

JUMO



### Przetworniki ciśnienia

- › Przetworniki ciśnienia względnego, bezwzględnego i różnicowego firm ifm, WIKA i Endress+Hauser
- › Różne zakresy ciśnień od -1 do 600 bar
- › Precyzyjny pomiar ciśnienia z membraną metalową lub ceramiczną
- › Różne wersje do ogólnych i specjalnych zastosowań przemysłowych



### Przełącznik ciśnieniowy

- › Czujniki ciśnienia z funkcją przełączania do 600 barów
- › Jedno lub dwa wyjścia przełączające i opcjonalne wyjście analogowe
- › Punkt przełączania można ustawić za pomocą przycisków, IO-Link lub pierścieni nastawczych
- › **NOWOŚĆ:** Kompaktowe przełączniki ciśnienia z kolorowym wyświetlaczem PQS firmy ifm do zastosowań pneumatycznych



### Manometry

- › Manometry z rurką Bourdona z wypełnieniem Gliceryną lub bez do zastosowań przemysłowych
- › Duży wybór zakresów ciśnienia od -1 do 600 bar
- › Dostępne w rozmiarach 63 mm i 100 mm
- › Dostępne wersje ze stali nierdzewnej do agresywnych mediów

## Zawory i armatura przemysłowa

zwiększające bezpieczeństwo i żywotność urządzeń do pomiaru ciśnienia



Zawór odcinający manometru wg normy DIN 16261/16262



Zawór iglicowy do odcinania i odpowietrzania



2-drożny zawór iglicowy jako zawór blokujący i upustowy



Syfon do ochrony przed nagrzewaniem

Wszystkie produkty znajdziesz tutaj [automation24.pl/aparatura-procesowa](http://automation24.pl/aparatura-procesowa)



### Pojemnościowe sygnalizatory poziomu

- › Wysokiej jakości pojemnościowe sygnalizatory poziomu firm Endress+Hauser, ifm i VEGA
- › Warianty dla mediów płynnych, sypkich lub o konsystencji pasty
- › Zaprojektowane specjalnie dla przemysłu spożywczego  
Wybór z IP69K i temperaturą medium do 150°C
- › Różne konstrukcje do różnych sytuacji montażowych



### Wibracyjne sygnalizatory poziomu

- › Warianty do cieczy oraz drobno- i gruboziarnistych materiałów sypkich
- › Możliwości podłączenia 2-, 3- lub 4-przewodowego
- › Stan przełączenia sygnalizowany również optycznie za pomocą diody LED
- › Konfigurowalne wibracyjne sygnalizatory poziomu firmy Endress+Hauser do wymagających zastosowań



### Czujniki poziomu

- › Mierniki poziomu firmy Endress+Hauser, ifm, VEGA, WIKA i microsonic
- › Ciągły pomiar poziomu przy użyciu radarowych, ultradźwiękowych lub pojemnościowych metod pomiarowych
- › Zakres pomiarowy do 120 m, możliwość stosowania do 200 °C
- › W zależności od wersji pomiar bezdotykowy lub w kontakcie z medium

## Precyzyjny pomiar ciśnienia o nowoczesnej konstrukcji

**VEGA**

VEGABAR Przetworniki ciśnienia marki VEGA

 [automation24.pl/vega-przetworniki-cisnienia](https://automation24.pl/vega-przetworniki-cisnienia)



	Numer artykułu	Oznaczenie producenta	Zakres pomiarowy	Wyświetlacz	Wyjście/interfejs
Z ceramiczną celą pomiarową Zakres pomiarowy do 60 barów	110261	VEGABAR 28	0...10 barów	Kolorowy wyświetlacz stanu 360°	4...20 mA i PNP/NPN Bluetooth i IO-Link
	110266	VEGABAR 38	0...1 bara	Kolorowy wyświetlacz stanu 360° Wyświetlacz na miejscu	
Z metalową celą pomiarową Zakres pomiarowy do 1000 barów	110263	VEGABAR 29	0...60 barów	Kolorowy wyświetlacz stanu 360°	4...20 mA i PNP/NPN Bluetooth i IO-Link
	110271	VEGABAR 39	0...250 barów	Kolorowy wyświetlacz stanu 360° Wyświetlacz na miejscu	



### Analytyka procesowa

- › Czujniki pH, redox, przewodności i tlenu firm JUMO i Endress+Hauser
- › Zintegrowana kompensacja temperatury do precyzyjnego pomiaru
- › Przetwornik pomiarowy do monitorowania i kontroli parametrów procesu
- › Duża dostępność w magazynie umożliwia szybką wymianę



### Pomiar temperatury

- › Wiele zakresów pomiaru temperatury od -200 °C do 1200 °C
- › Termometry rezystancyjne i termopary o różnych klasach dokładności
- › Termometry kompaktowe lub przemysłowe do szerokiego zakresu zastosowań
- › Niezawodne przetworniki temperatury do montażu pulpitowego lub szynie DIN



### Regulatory procesowe i temperatury

- › Dwupunktowe, trzypunktowe regulatory PID temperatury, ciśnienia i innych zmiennych procesowych
- › Szeroki zakres dostępnych formatów, do montażu pulpitowego
- › Niezwykle proste programowanie regulatorów PID z opcją auto-tune
- › Monitory i ograniczniki temperatury zabezpieczające proces

## Bezdotkowy pomiar temperatury metodą podczerwieni od firmy Optris



**CS LT**

Kompaktowe termometry na podczerwień



**CSmicro**

Odporny na wysoką temperaturę czujnik z elektroniką w kablu



**Seria CT i CTi**

Opcjonalna rozbudowa o moduły komunikacyjne



**CT & CS**

Pomiar temperatury nawet najmniejszych obiektów



### NOWOŚĆ: SM Foodmag – gamechanger od ifm

- › Higieniczny czujnik przepływu z IO-Link
- › Innowacyjna kompaktowa konstrukcja z rygorystycznymi standardami higieny
- › W pełni graficzny wyświetlacz i łatwe uruchomienie dzięki instrukcji instalacji



### Pomiar przepływu

- › Pomiar przepływu mediów ciekłych lub gazowych w różnych warunkach procesowych
- › Szeroki zakres metod pomiaru i konstrukcji dostępnych od ręki
- › Konfigurowalne przepływomierze do najróżniejszych zastosowań
- › Kompetentne doradztwo w zakresie produktów i zastosowań świadczane przez ekspertów technicznych

## Wysokiej jakości zawory elektromagnetyczne renomowanej firmy

### Zawory i armatura przemysłowa firmy Bürkert

- ✓ Wysoka elastyczność dzięki budowie modułowej
- ✓ Szeroki wybór materiałów do wszystkich zastosowań
- ✓ Wyjątkowa niezawodność i trwałość
- ✓ Oszczędność energii dzięki technologii kick and drop

[automation24.pl/buerkert](http://automation24.pl/buerkert)



**bürkert**  
FLUID CONTROL SYSTEMS

Zawory 2/2-drożne Seria	Tryb pracy	Średnica nominalna	Ciśnienie	Temperatura medium
6281	Sterowany serwomechanizmem	DN 10...DN 50	0,2...16 bar	-30...120 °C
6213	Ze sterowaniem wymuszonym, ze sprzężeniem sprężynowym	DN 10...DN 40	0...10 bar	-30...120 °C
0290	Ze sterowaniem wymuszonym, sprzężony na stałe	DN 12...DN 50	0...12 bar	-30...120 °C
6240	Ze sterowaniem wymuszonym, sprzężony na stałe	DN 6, DN 12	0...250 bar	-40...180 °C
5282	Sterowany serwomechanizmem, z uruchamianiem ręcznym	DN 25...DN 50	0,2...16 bar	-25...90 °C

# Systemy sterowania

Szeroki wybór zapewniający wydajne monitorowanie i elastyczną implementację złożonych procesów

SIEMENS



rexroth  
A Bosch Company



## Mini-sterownik LOGO!

- › Doskonałe wprowadzenie do techniki sterowania
- › Idealny do mniejszych zadań automatyzacji w dziedzinie automatyzacji maszyn, budynków i procesów
- › Prostota, oszczędność miejsca, wydajność i możliwość modułowej rozbudowy



## SIMATIC S7-1200

- › Sterownik do małych i średnich rozwiązań w dziedzinie automatyki
- › Zintegrowane funkcje komunikacyjne i technologiczne
- › Rozbudowa o dodatkowe moduły umożliwia dostosowanie do potrzeb aplikacji



## SIMATIC ET 200SP

- › Innowacyjny system IO do kompaktowych szaf sterowniczych
- › Szybkie okablowanie bez użycia narzędzi dzięki technologii push-in
- › Komunikacja poprzez PROFINET z synchronizowanym zegarem modułem backplane
- › Łatwa detekcja usterek dzięki funkcjom diagnostycznym specyficznym dla danego kanału

## Nowe standardy wizualizacji i obsługi

SIEMENS

Siemens SIMATIC HMI Unified Panels



## Nowe standardy w dziedzinie Podstawowych sterowników automatyki



### SIMATIC S7-1200 G2 marki Siemens

- ✓ Elastyczne bezpieczeństwo maszyn
- ✓ Zwiększona wydajność i skalowalność
- ✓ Efektywna kontrola ruchu
- ✓ Poprawiona przejrzystość danych

 [automation24.pl/simatic-s7-1200-g2](https://automation24.pl/simatic-s7-1200-g2)



**W MAGAZynie**

## System sterowania, który może więcej!

**rexroth**  
A Bosch Company

### **ctrlX** AUTOMATION od Bosch Rexroth

- ✓ Sterowanie maszyną ze zintegrowanym zdalnym dostępem i zdalną konserwacją
- ✓ Ulepszona sieć maszyn
- ✓ Otwarte środowisko programistyczne
- ✓ Pełna moc w najmniejszej przestrzeni



 [automation24.pl/ctrlx](https://automation24.pl/ctrlx)



#### IO-Link-Master

- › IO-Link-Master do podłączenia rozproszonych urządzeń IO-Link
- › Niezawodna transmisja danych maszyn, parametrów procesów i danych diagnostycznych do układu sterowania
- › Urządzenia do użytku na obiekcie lub montażu w szafie sterowniczej



#### Bramy Gateway IoT/VPN

- › Wizualizacja i analiza danych produkcyjnych w chmurze
- › Zdalny dostęp do układu sterowania za pośrednictwem połączenia VPN
- › Dostęp przez LTE, Wi-Fi lub LAN

Wszystkie produkty znajdziesz tutaj [automation24.pl/systemy-sterowania](https://automation24.pl/systemy-sterowania)

# Technika bezpieczeństwa

Optymalizacja bezpieczeństwa zakładu dzięki niezawodnej technice bezpieczeństwa:  
kompleksowa ochrona, której można zaufać

PILZ

SIEMENS

SSP  
Safety System Products

wieland

Schneider  
Electric

DATALOGIC

ASO  
Safety  
Solutions



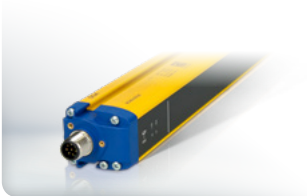
## Łączniki bezpieczeństwa

- › Do monitorowania drzwi i klap ochronnych
- › Kompleksowa oferta mechanicznych i bezdotkowych łączników bezpieczeństwa
- › Niezawodna ochrona przed manipulacją, np. dzięki kodowanym przełącznikom RFID lub zawiasom bezpieczeństwa



## Rygle

- › Do ryglowania urządzeń ochronnych, takich jak pokrywy, kraty lub drzwi
- › Rygle procesowe do ochrony procesu przed niedozwolonym dostępem
- › Rygle bezpieczeństwa do ochrony osób w procesach o długim czasie wybiegu



## Kurtyny świetlne bezpieczeństwa

- › Kurtyny świetlne bezpieczeństwa do bezdotkowej ochrony stref niebezpiecznych
- › Różne rozdzielczości do ochrony palców, dłoni lub ciała
- › Wysokości pola ochronnego do 1050 mm dostępne w magazynie

 [automation24.pl/skanery-bezpieczenstwa](https://automation24.pl/skanery-bezpieczenstwa)

## Wszechstronny skaner bezpieczeństwa w najlepszej cenie

### firmy Datalogic

- ✓ Wszechstronny laserowy skaner bezpieczeństwa do ochrony obszarów do PLD
- ✓ Dwuwymiarowe pole ochronne można indywidualnie sparametryzować
- ✓ Zasięg pola ochronnego do 5,5 m



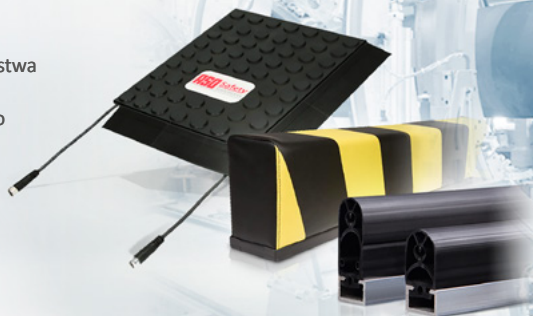
DATALOGIC

## Indywidualnie konfigurowalne czujniki dotykowe do konkretnych wymagań aplikacji

**ASO** Safety Solutions

### firmy ASO

- ✓ Możliwa konfiguracja krawędzi bezpieczeństwa w sklepie internetowym
- ✓ Konfigurowane zderzaki bezpieczeństwa do zabezpieczenia pojazdów automatycznych i robotów
- ✓ Prosta ochrona obszaru za pomocą mat bezpieczeństwa w standardowych wymiarach



 [automation24.pl/aso-safety-solutions](https://automation24.pl/aso-safety-solutions)



### Urządzenia sterujące bezpieczeństwem

- › Niezawodne zatrzymywanie lub odblokowywanie procesów
- › Wyłączniki awaryjne w wielu wersjach firm Eaton, Schneider Electric i Siemens
- › Wiele rodzajów urządzeń, takich jak wyłączniki linkowe bezpieczeństwa, urządzenia zezwalające i wiele innych



### Bezpieczeństwo w technice napędowej

- › Bezpieczne sterowanie silnikami za pośrednictwem bezpiecznych układów rozruchowych i przemienników częstotliwości
- › Bezpieczne monitorowanie silników za pomocą monitorów prędkości i zatrzymania
- › Bezpieczne sterowanie hamulcami przytrzymującymi



### Przełącznik bezpieczeństwa

- › Zabezpieczenie prostych funkcji bezpieczeństwa
- › Do monitorowania m.in. wyłączników awaryjnych, pulpitu obsługi dwuręcznej i łączników bezpieczeństwa
- › Duży wybór produktów wielu markowych producentów, takich jak Pilz, Wieland, Schneider Electric, Siemens i Phoenix



### Małe sterowniki bezpieczeństwa

- › Doskonałe do zabezpieczania małych i średnich instalacji
- › Prosta parametryzacja graficzna za pomocą oprogramowania
- › Oszczędność miejsca i kosztów w porównaniu z wieloma przełącznikami bezpieczeństwa
- › Różne serie firm Pilz, Wieland i Siemens



### Sterowniki bezpieczeństwa SIMATIC

- › Sterowniki bezpieczeństwa SIMATIC Safety Integrated firmy Siemens
- › S7-1200F do bezpiecznego sterowania małymi i średnimi rozwiązaniami w zakresie automatyki
- › Sterowniki bezpieczeństwa ET 200SP oraz moduły wejść i wyjść

## Zestaw startowy z małym sterownikiem bezpieczeństwa samos® PRO COMPACT

### firmy Wieland

- ✓ Zestaw startowy do rozpoczęcia pracy z małym sterownikiem bezpieczeństwa samos® PRO COMPACT
- ✓ Zawiera wszystkie komponenty do natychmiastowego użycia
- ✓ Ograniczenie do jednego zestawu startowego na klienta

 **SUPER OKAZJA**

 **wieland**



 [automation24.pl/male-sterowniki-bezpieczenstwa-samos-r-pro-compact](https://automation24.pl/male-sterowniki-bezpieczenstwa-samos-r-pro-compact)

# Sieci przemysłowe i komunikacja

Inteligentne i niezawodne łączenie systemów w sieć  
niezależnie od protokołu



## Switche Ethernet/PROFINET

- › Switche unmanaged do sieci Fast i Full Gigabit Ethernet oraz PROFINET
- › Konstrukcje jednoparowe Ethernet (SPE) do użytku w szafach sterowniczych i w terenie
- › Wytrzymałe przełączniki M12 do tworzenia sieci bez szaf
- › Dostępne warianty PoE/PoE+



## Przemysłowe sieci bezprzewodowe

- › Niezawodne rozwiązanie bezprzewodowe jako zamiennik kabli w przemysłowych sieciach Ethernet
- › Obsługuje dostęp do maszyn za pośrednictwem protokołu Bluetooth lub połączenia WLAN
- › Dostępne dla wszystkich popularnych protokołów Ethernet, takich jak PROFINET lub EtherNet/IP



## Bramy Gateway

- › Do łączenia systemów z różnymi protokołami komunikacyjnymi
- › Różne protokoły, takie jak PROFINET, EtherNet/IP, EtherCAT, Modbus itp.
- › Rozwiązania m.in. firm HMS i Helmholz



## Routery przemysłowe

- › Do zdalnego dostępu i konserwacji w budowie maszyn
- › Do sterowania zdalnymi systemami infrastruktury
- › Zintegrowany firewall dla bezpieczeństwa IT
- › Od markowych producentów IXON i INSYS icom

# Technika regulacyjna i pomiarowa

**Wszystkie wartości procesowe pod kontrolą:  
precyzyjna technika regulacyjna i pomiarowa od sprawdzonych dostawców**



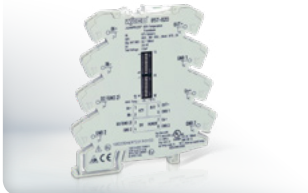
## Urządzenia do pomiaru energii

- › Urządzenia do pomiaru energii do monitorowania i zmniejszania kosztów energii
- › Z interfejsami komunikacyjnymi do integracji danych energetycznych z monitorowaniem procesów
- › Voltomierz i amperomierz do monitorowania stanu maszyny



## Mierniki ręczne

- › Wysokiej jakości przenośne urządzenia pomiarowe do precyzyjnego pomiaru temperatury, ciśnienia, wilgotności lub pH
- › Łatwa w użyciu konstrukcja do szerokiego zakresu zadań kontrolnych i konserwacyjnych
- › Wszelkierne czujniki temperatury odpowiednie do każdego zastosowania
- › Certyfikaty ISO lub DAkkS opcjonalnie na żądanie



## Przetworniki sygnałów

- › Szeroki wybór produktów: przetworniki pomiarowe, przetworniki separacyjne ze wzmocnieniem, bariery Zenera i przekładniki prądowe
- › Szeroka kompatybilność do bezproblemowej integracji z różnymi systemami
- › Solidna konstrukcja i zajmująca niewiele miejsca instalacja dzięki szerokości do 6 mm

## Technologia ważenia i pomiaru siły

### firm Siemens i WIKA

- ✓ Wytrzymałe przetworniki siły, czujniki wagowe, czujniki siły nacisku i belki tensometryczne firmy WIKA do dokładnego i niezawodnego pomiaru siły
- ✓ Moduły wagowe Siwarex do integracji z SIMATIC S7-1200, ET 200SP lub do użytku indywidualnego
- ✓ Ważenie, dozowanie lub napełnianie: kompletne rozwiązanie z jednego źródła



[automation24.pl/technologie-wazenia](http://automation24.pl/technologie-wazenia)

# Urządzenia sterujące i sygnalizacyjne

Nowoczesne urządzenia sterujące i sygnalizacyjne różnych producentów do Twoich aplikacji na całym świecie

Schneider  
Electric

PATLITE

SIEMENS

EATON  
Power Quality Solutions

BERNSTEIN

Lovato  
electric



## Elementy aktywujące

- › Szeroka gama elementów, takich jak przyciski, przyciski wyboru lub przełączniki kluczykowe
- › Dostępne we wszystkich popularnych kolorach
- › Wersje z metalowe lub tworzywa
- › Serie różnych producentów, m.in. Eaton, Siemens i Schneider Electric



## Podwieszane kaski sterownicze

- › Do obsługi dźwigów i urządzeń podnoszących
- › Różne wersje do sterowania 1 lub 2 osiami i prędkościami
- › Duża oferta części zamiennych na potrzeby wymiany uszkodzonych kaset



## Kolumny sygnalizacyjne

- › Smukły i elegancki design o solidnej konstrukcji z wysokim stopniem ochrony do IP65
- › Dostępne w różnych kolorach obudowy w zależności od projektu instalacji
- › Kompletnie urządzenia lub wersje modułowe do indywidualnej konfiguracji



## Lampy sygnalizacyjne

- › Model jednokolorowy z pięcioma opcjami kolorystycznymi (czerwony, żółty, zielony, niebieski i biały)
- › Wersja kolorowa dostępna opcjonalnie z pojemnościowym czujnikiem dotykowym i alarmem akustycznym
- › Bardziej równomierny rozbłysk światła dzięki nowo opracowanemu odbłyśnikowi
- › Wysoka klasa ochrony do pracy w trudnych warunkach otoczenia

Wszystkie produkty znajdziesz tutaj [automation24.pl/urzadzenia-sterujace-i-sygnalizacyjne](http://automation24.pl/urzadzenia-sterujace-i-sygnalizacyjne)

## Urządzenia sterujące i sygnalizacyjne Harmony

### firmy Schneider Electric

- ✓ Urządzenia sterujące i sygnalizacyjne od lidera międzynarodowego rynku
- ✓ Solidne i sprawdzone w milionach zastosowań
- ✓ Uniwersalny system do wszystkich potrzeb
- ✓ W wersji z metalu i tworzywa sztucznego
- ✓ **NOWOŚĆ:** wieże sygnalizacyjne serii XVB7

 [automation24.pl/schneider-electric](http://automation24.pl/schneider-electric)



Numer artykułu	Oznaczenie producenta	Opis
109869	XB5AA31	Przycisk zielony, kompletne urządzenie, tworzywo sztuczne, nieblokujący, 1x zestyk zwierny
109908	XB5AG21	Przełącznik kluczykowy, kompletne urządzenie, 2 położenia (90°), tworzywo sztuczne, blokujący, 1x zestyk zwierny
109808	XB4BW73731B5	Przycisk podwójny czerwony/zielony, kompletne urządzenie, metalowy, nieblokujący, 1x zestyk rozwierny/zwierny, z elementem LED, 24 V AC/DC
109930	XALK178E	Wyłącznik/wyłącznik awaryjny, kompletne urządzenie w obudowie, odblokowanie przez obrócenie, 1 x zestyk rozwierny/zwierny
110901	XVB7C24	Moduł LED wieży sygnalizacyjnej, średnica: 70 mm, światło ciągłe, czerwony, 24 V AC/DC

# Aparatura łączeniowa

Sprawdzona aparatura łączeniowa dostosowana do warunków pracy i wymagań procesowych



## Przełączniki sprzęgające i czasowe

- › Elektromechaniczne i półprzewodnikowe przełączniki sprzęgające z szybką technologią podłączania push-in
- › Wyjątkowo smukłe konstrukcje o szerokości 6,2 mm
- › Analogowe i cyfrowe przełączniki czasowe do montażu na szynie DIN
- › Nawet 15 funkcji czasowych i 10 zakresów czasowych dla maksymalnej elastyczności



## Styczniki mocy

- › Kompaktowe styczniki mocy w różnych rozmiarach do 18,5 kW
- › Niezużywające się styczniki półprzewodnikowe do zastosowań z wysokimi częstotliwościami przełączania
- › Przystosowane do połączenia z odpowiednimi komponentami, takimi jak przełączniki monitorujące lub wyłączniki ochronne
- › Produkty markowych producentów Siemens i Schneider Electric



## Rozłączniki

- › Dostępne jako zwykłe rozłączniki ON/OFF lub jako rozłączniki z funkcją wyłączenia awaryjnego
- › Różne rozmiary do 160 A
- › Jako wersja do zabudowy w szafie sterowniczej lub jako wersja natynkowa we własnej obudowie
- › Odpowiednie do każdego zastosowania dzięki akcesoriom takim jak styki pomocnicze lub niestandardowe uchwyty



## Przełączniki monitorujące

- › Wysokiej jakości przełączniki monitorujące w różnych konstrukcjach do wszystkich zastosowań
- › Optymalna ochrona maszyn i instalacji dzięki monitorowaniu prądu i napięcia
- › Przełączniki monitorowania poziomu ze zintegrowanymi funkcjami czasowymi
- › Przełączniki do monitorowania czujników temperatury w uzwojeniu silnika

Wszystkie produkty znajdziesz tutaj [automation24.pl/aparatura-laczeniowa](https://www.automation24.pl/aparatura-laczeniowa)

# Zabezpieczenia instalacyjne

Niezawodne zabezpieczenia instalacyjne urządzeń i systemów –  
chroniące przed zwarciami, prądem różnicowym lub przeciążeniem



SIEMENS



## Wyłączniki nadprądowe

- › Niezawodna ochrona instalacji i budynków
- › Wysokie prądy zwarcia do 10 kA
- › Charakterystyki B i C odpowiednie do zastosowań przemysłowych



## Wyłączniki zabezpieczające

- › Modele wielokanałowe do monitorowania poszczególnych obwodów
- › Ochrona przeciwpożarowa poprzez wczesne sygnalizowanie przeciążenia odbiorników
- › Złączki wtykowe do szybszej instalacji



## Wyłączniki silnikowe

- › Pewna ochrona przed zwarciami i przeciążeniami
- › Możliwość połączenia z odpowiednimi stycznikami mocy
- › Dostępne produkty markowych producentów takich jak Siemens i Schneider Electric

## Wielofunkcyjne przekaźniki czasowe 600XU i 600DT Odkryj różnorodność zastosowań:

- ✓ Wgląd w ich niewykorzystany potencjał
- ✓ Przegląd funkcji czasowych z konkretnymi przykładami zastosowania do bezpłatnego pobrania
- ✓ Odpowiedzi na najczęściej zadawane pytania (FAQ)
- ✓ Krótki przewodnik doboru

 [automation24.pl/selec-600xu-selec-600dt](http://automation24.pl/selec-600xu-selec-600dt)



**SELEC**  
Creating Best Value

# Technika napędowa

## Uruchamianie i sterowanie silnikami i napędami w energooszczędny sposób



### Softstarty

- › Optymalne uruchamianie i zatrzymywanie trójfazowych silników asynchronicznych
- › Redukcja prądów rozruchowych
- › Ochrona mechanicznych komponentów systemu
- › Energooszczędne uruchamianie silników



### Rozruszniki z regulacją prędkości

- › Prosta obsługa i uruchomienie
- › Wypełniają lukę między układami rozruchowym, a przemiennikami częstotliwości
- › Regulowana prędkość i zintegrowana ochrona silnika
- › Opcjonalny wtykowy moduł konfiguracyjny



### Przemienniki częstotliwości

- › Proste uruchomienie
- › Podłączenie do wszystkich popularnych systemów magistral
- › Zintegrowane funkcje bezpieczeństwa
- › Stopniowana seria modeli w zależności od wymagań danego zastosowania



### Monitorowanie prędkości

- › Kompaktowe monitory prędkości z wbudowanym czujnikiem
- › Monitory prędkości do montażu na szynie DIN
- › Bezpieczne, bezczujnikowe monitory prędkości do PLe
- › Bezpieczne monitory zatrzymania do monitorowania wybiegu

Wszystkie produkty znajdziesz tutaj [automation24.pl/technika-napedowa](http://automation24.pl/technika-napedowa)

# Obudowy przemysłowe

Chroń swoje komponenty dzięki szafom i obudowom z poliwęglanu, poliestru, stali, stali nierdzewnej lub aluminium

**FIBOX**  
Endorsing innovations



**Raychem RPG**

**STAHL**



## Obudowa poliestrowa

- › Lekkość i wytrzymałość – idealne do wymagających środowisk przemysłowych
- › Elastyczna konfiguracja z różnymi rozmiarami, drzwiami i akcesoriami
- › Łatwa instalacja oraz duża odporność na chemikalia i wilgoć
- › Dostępne warianty Ex



## Obudowy stalowe

- › Kompaktowe szafy naścienne z blachy stalowej i skrzynki zaciskowe w wielu rozmiarach
- › Dopasowane akcesoria montażowe do szybkiego i łatwego montażu wewnątrz
- › Wentylatory filtrujące i ogrzewanie obudów dostępne w magazynie



## Obudowy ze stali nierdzewnej

- › Wysoka odporność na korozję bez dodatkowych powłok lakieru
- › Dostępne stopnie ochrony do IP66
- › Wiele różnych rozmiarów i sposobów zamykania
- › Warianty higieniczne dla przemysłu spożywczego



## Obudowy aluminiowe

- › Wysokiej jakości, malowane proszkowo, aluminiowe obudowy do zastosowań przemysłowych
- › Szeroka gama rozmiarów i dopasowanych akcesoriów dostępnych w magazynie
- › Dostępna również wersja EX do użytku w strefach zagrożonych wybuchem

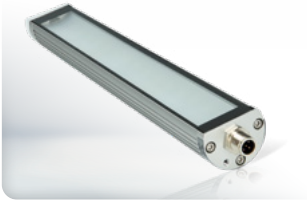
Wszystkie produkty znajdziesz tutaj [automation24.pl/obudowy-przemyslowe](https://www.automation24.pl/obudowy-przemyslowe)

# Oświetlenie przemysłowe

Zadbaj o oświetlenie w miejscu pracy, na maszynie, w szafie sterowniczej – także w obszarach zagrożonych wybuchem

STAHL

LED2WORK



## Lampy tubowe

- › Lampy olejoodporne z nietłukącym się kloszem do użytku w obrabiarkach
- › Do 50 000 godzin pracy bez przerw konserwacyjnych
- › Białe światło dzienne, wolne od migotania światła Ra85 bez UV lub IR



## Lampy natynkowe

- › Energooszczędna technologia LED w białym świetle dziennym z jednolitym i pozbawionym migotania źródłem
- › Różne konstrukcje i napięcia robocze dla różnych aplikacji
- › Dopasowane akcesoria montażowe i ściemniacz

# Zasilanie

Energooszczędne i niezawodne zasilanie do komponentów automatyki

SELEC  
Creating Best Value

PHENIX  
CONTACT

MURR  
ELEKTRONIK



## Zasilacze impulsowe

- › Zasilacze odpowiednie do danej aplikacji
- › Rodziny produktów o różnych funkcjach i klasach wydajności
- › Elastyczne zastosowanie dzięki międzynarodowym dopuszczeniom i szerokiemu zakresowi napięcia wejściowego
- › Różne moce do 480 W i różne napięcia wyjściowe dostępne w magazynie



## Transformatory

- › Transformatory separacyjne, sterujące i bezpieczeństwa do każdego zastosowania
- › Dostępne warianty wielonapięciowe do elastycznego stosowania
- › Do mocy 2000 VA dostępne w magazynie

# Technika łączeniowa

Wszystko, czego potrzebujesz, aby niezawodnie podłączyć rozproszone komponenty do szafy sterowniczej



PHENIX CONTACT

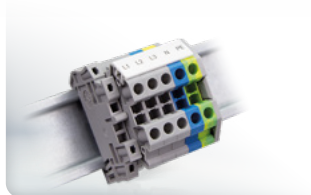


WAGO

LAPP

murrplastik  
Simply Smart Systems

MURR  
ELEKTRONIK



## Bloki/złącza zaciskowe

- › Złącza zaciskowe do podłączania różnych rodzajów przewodów
- › Przekroje i typy przewodów o powierzchni przekroju do 95 mm<sup>2</sup>
- › Szybki montaż na szynie DIN



## Złącza przemysłowe

- › Szeroki wybór złączy przemysłowych do przesyłania sygnałów i danych z urządzeń wykonawczych i czujników
- › Wszystkie popularne warianty M8 lub M12 dostępne w magazynie
- › Łatwe okablowanie w terenie dzięki technologii połączeń śrubowych, wciskanych lub QuickON



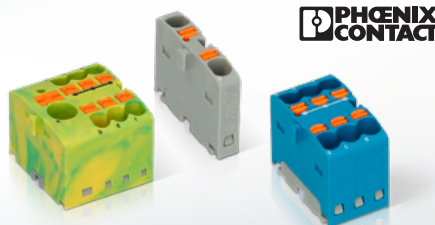
## Okablowanie czujników/siłowników

- › Przewody czujników M12 i M8 do różnych zastosowań
- › Kable PVC z certyfikatem UL dostępne w długościach 2 m, 5 m i 10 m
- › Dostępne wersje proste i kątowe
- › Połączane styki dla bezpiecznego połączenia

## Bloki rozdzielaczy PTFIX firmy Phoenix Contact

- ✓ Szybki montaż bez użycia narzędzi
- ✓ Oszczędność miejsca i elastyczna instalacja
- ✓ Szeroki zakres wariantów i opcji kolorystycznych

 [automation24.pl/bloki-rozdzielaczy](https://automation24.pl/bloki-rozdzielaczy)



Wszystkie produkty znajdziesz tutaj [automation24.pl/technika-laczeniowa](https://automation24.pl/technika-laczeniowa)

# Wiedza techniczna i znajomość branży

 [automation24.pl/kacik-wiedzy-automation24](http://automation24.pl/kacik-wiedzy-automation24)



## Znajomość produktów

**Wyłączniki krańcowe: porady ekspertów dotyczące właściwego wyboru**

- › Jakie medium ma być mierzone?
- › Jakie są warunki procesu i środowiska?
- › Prezentujemy naszą kompleksową ofertę i pomagamy w wyborze produktów
- › Pobierz bezpośrednio bezpłatny przewodnik



## Znajomość branży

**Przemysł spożywczy: najważniejsze fakty dotyczące odpowiedniej techniki automatyzacji**

- › Wysokie wymagania przemysłu spożywczego
- › Znane normy i standardy dotyczące przetwarzania żywności
- › Czym jest CIP/SIP i co musisz wziąć pod uwagę przy wyborze produktu?
- › Kiedy wymagane jest IP69(K)?



## Wiedza specjalistyczna

**Monitorowanie stanu: konserwacja oparta na stanie i konserwacja predykcyjna**

- › Monitorowanie stanu jest warunkiem wstępnym dla nowoczesnych środków konserwacyjnych
- › Jakie korzyści oferuje monitorowanie stanu?
- › Czym jest konserwacja predykcyjna (PdM)?
- › 7 kroków do wdrożenia systemu monitorowania stanu



## Chcesz wiedzieć więcej?

W naszym newsletterze będziesz regularnie otrzymywać najnowsze informacje o innowacjach produktowych i nowościach z branży – zapisz się już dziś!

 [automation24.pl/newsletter](http://automation24.pl/newsletter)

# HISTORIA KLIENTA



**HURRICAN**  
LUFT- U. UMWELTECHNIK

**Razem silniejsi**  
HURRICAN i Automation24

« W Automation24 cenimy prostotę  
**realizacji zamówień** i dobry  
**stosunek ceny do mocy.** »

HURRICAN Luft und Umwelttechnik Dambauer GmbH



## Technika automatyzacji w lakiernictwie i piaskowaniu

HURRICAN stawia na zaawansowaną technikę automatyzacji i ufa Automation24 jako silnemu, niezawodnemu partnerowi i dostawcy. Udana współpraca dowodzi, że technika automatyzacji i zrównoważony rozwój idą w parze, tworząc wydajne i przyszłościowe rozwiązania. Dowiedz się więcej:



 [automation24.pl/partnerstwo-z-hurricane](https://automation24.pl/partnerstwo-z-hurricane)

Automation24 dostarcza odpowiednią technikę automatyzacji.



« Jeśli również chcesz wdrożyć swoje  
**procesy i projekty** przy użyciu produktów  
z asortymentu Automation24, nasz  
wykwalifikowany **zespół wsparcia  
technicznego** chętnie udzieli Ci  
indywidualnej porady. »

 22 103 69 93

 [info@automation24.pl](mailto:info@automation24.pl)

## Twój sklep internetowy z automatyką



### Automation24

pl. Powstańców Warszawy 2 | 00-030 Warszawa, Polska  
Telefon: +48 22 103 69 93 | 00800 24 2011 24 (bezpłatny)  
info@automation24.pl

[www.automation24.pl](http://www.automation24.pl)