



Automation24

LOS MÁS VENDIDOS

SIEMENS



VEGA



F.T.N

Flowing Target Indicator



MUE

MUE ELECTRIC



Schneider
Electric

rexroth
A Bosch Company

Endress+Hauser **E+H**
People For Process Automation

PILZ

PHENIX
CONTACT

RITTAL



One stop. Smart shop.

automation24.es



Automation24

Su socio para la tecnología de automatización

**¡Servicio personalizado, competente y gratuito
para sus procesos de automatización!**



**One stop.
Smart shop.**



**Servicio al cliente
de primera**



**Asistencia técnica
gratuita**



**Envío eficaz
y rápido**

| | | |
|--|---|----|
|  | Sistemas de sensores _____ | 4 |
| | Sensores inductivos, sensores ultrasónicos, sensores fotoeléctricos, sensores de vibración | |
|  | Instrumentación de procesos _____ | 6 |
| | Manómetros, sensores de nivel, dispositivos de medición de la temperatura, medición de caudal | |
|  | Sistemas de control _____ | 10 |
| | LOGO! micro PLC, SIMATIC S7-1200, SIMATIC ET 200SP, SIMATIC HMI Unified Panels, ctrlX Automation, Gateways IoT/VPN | |
|  | Dispositivos de seguridad _____ | 13 |
| | Interruptores de seguridad, cortinas fotoeléctricas de seguridad, relés de seguridad, controles a prueba de fallos | |
|  | Comunicación industrial _____ | 16 |
| | Switches Ethernet/PROFINET, Wireless industrial, Gateways, router industrial | |
|  | Sistemas de medición y control _____ | 17 |
| | Contadores de energía, sistemas de medición portátiles, convertidores, sistemas de pesaje | |
|  | Mando y señalización _____ | 18 |
| | Elementos de control, estaciones de control colgante, balizas de señalización, luces de señalización | |
|  | Conmutación industrial _____ | 20 |
| | Relés de acoplamiento/tiempo, contactores, interruptores seccionadores, relés de control | |
|  | Sistemas de protección _____ | 21 |
| | Interruptores automáticos, interruptores de protección, int. automáticos para motores y arrancadores | |
|  | Accionadores _____ | 22 |
| | Arrancadores suaves, arrancadores de velocidad variables, variadores de frecuencia, control de la velocidad | |
|  | Armarios eléctricos _____ | 23 |
| | Cajas eléctricas de poliéster, cajas eléctricas de acero, armarios eléctricos de acero inoxidable, cajas eléctricas de aluminio | |
|  | Iluminación industrial _____ | 24 |
| | Lámparas de tubo, lámparas para superficie | |
|  | Alimentación eléctrica _____ | 24 |
| | Fuentes de alimentación conmutadas, transformadores | |
|  | Sistemas de conexión _____ | 25 |
| | Terminales de serie/conexión, conectores industriales | |

Sistemas de sensores

Sensores robustos para la detección y el posicionamiento de objetos, así como el registro preciso de los datos de medición



microsonic

Leuze



Telemecanique
Sensors

DATA SENSING



eickmann elektronik



HAUBER
ELEKTRONIK



Sensores inductivos

- › Detección de todos los metales con una distancia de conmutación ampliada
- › Resistentes a aceites y refrigerantes agresivos
- › Diseño compacto para un montaje sencillo
- › También disponibles como sensores de anillo de alta resolución



Sensores ultrasónicos

- › Detección precisa de nivel en medios sólidos y líquidos
- › Ajuste sencillo mediante la función de aprendizaje
- › Visualización del estado de conmutación mediante el LED del aparato
- › Variantes con ATEX 3D disponibles



Sensores fotoeléctricos

- › Compactos, robustos y potentes
- › Punto de luz preciso para la detección de objetos pequeños
- › Variantes con supresión de fondo eficaz
- › Diferentes modelos como barrera fotoeléctrica de barrera, barrera reflectante y barrera fotoeléctrica réflex



Alternativas rentables para aplicaciones estándar de Datasensing



Sensores inductivos
Convincentes, debido a su gran durabilidad



Sensores capacitivos
Captura segura de casi todos los materiales



Sensores fotoeléctricos
Modelo rentable con una carcasa de plástico resistente

Encontrará todos los productos en [automation24.es/sistemas-de-sensores](https://www.automation24.es/sistemas-de-sensores)

Sensores ultrasónicos para todo tipo de aplicaciones de microsonic

- ✓ **mic+**: robustos sensores ultrasónicos metálicos con diseño M30 con pantalla, ideales para aplicaciones exigentes
- ✓ **pico+**: sensores especialmente compactos para sitios con poco espacio: perfectos para máquinas y robótica compactas
- ✓ **zws**: pequeños sensores ultrasónicos en una carcasa cúbica para aplicaciones en espacio reducido
- ✓ **crm+**: sensores resistentes con película de membrana de PEEK y caja de acero inoxidable, ideales para condiciones exigentes de uso



 automation24.es/microsonic

MICROSONIC

| Número de artículo | Familia de sensores | Designación del modelo | Características especiales |
|--------------------|---------------------|------------------------|---|
| 111316 | mic+ | mic+35/DIU/TC | Diseño robusto M30, pantalla, salida de conmutación y analógica, compensación de temperatura |
| 111328 | pico+ | pico+100/TF/I | Compacto, con revestimiento de PTFE, ideal para montaje con poco espacio |
| 111336 | zws | zws-15/CD/5ms.a | Tiempo de respuesta especialmente rápido (5 ms), ideal para procesos rápidos y montaje con poco espacio |
| 111298 | crm+ | crm+25/D/TC/E | Carcasa de acero inoxidable, película de PEEK, alta resistencia |



Sensores de vibración

- › Mantenimiento predictivo para evitar daños en la máquina
- › Reduce el tiempo de inactividad no planificado
- › Ajuste intuitivo mediante anillos de ajuste o simplemente como transmisor
- › Versiones SIL y ATEX disponibles



Interruptores de posición mecánicos

- › Para la detección mecánica de posiciones
- › Diferentes cabezales operativos adecuados para todas las aplicaciones
- › Carcasa de metal o plástico
- › Para aplicaciones estándar o relevantes de seguridad

Instrumentación de procesos

Productos de alta precisión para registrar y procesar los parámetros de su sistema y datos del proceso



Endress+Hauser 
People for Process Automation

NOVUS
No Measure, No Control, No Record

VEGA

WIKAI

JUMO



Sensores de presión

- › Transmisores de presión relativa, absoluta y diferencial de ifm, WIKA y Endress+Hauser
- › Múltiples rangos de presión desde -1...600 bar
- › Medición precisa de la presión con membranas metálicas o cerámicas
- › Numerosos modelos para aplicaciones industriales generales y especiales



Interruptores de presión

- › Sensores de presión con función de conmutación hasta 600 bar
- › Hasta 2 salidas de conmutación y salida analógica opcional
- › Punto de conmutación regulable mediante botones, IO-Link o anillos de ajuste
- › **NOVEDAD:** interruptores de presión compactos con pantalla en color PQS de ifm, para aplicaciones neumáticas



Manómetros

- › Manómetros de tubo de Bourdon con y sin relleno para aplicaciones industriales
- › Gran selección de rangos de presión desde -1...600 bar
- › Disponibles en tamaños de 63 mm y 100 mm
- › Variantes de acero inoxidable para medios agresivos

Válvulas y sistemas de protección
para mayor seguridad y vida útil de los manómetros portátiles

-50%



Llave de paso del manómetro según DIN 16261/16262



Válvula de aguja para apagar y ventilar



Válvula de aguja doble como válvula de bloqueo y de purga



Sifones para manómetros para proteger contra el calentamiento

Encontrará todos los productos en automation24.es/instrumentacion-de-procesos



Interruptores de nivel capacitivos

- › Interruptores de nivel capacitivos de alta calidad de Endress+Hauser, ifm y VEGA
- › Variantes para medios líquidos, viscosos y polvorientos
- › Línea especial para la industria de la alimentación con IP69K y temperatura del medio de hasta 150 °C
- › Varios diseños para diferentes situaciones de montaje



Interruptores de nivel por vibración

- › Variantes para líquidos y productos finos y de grano grueso a granel
- › Opciones para la conexión de 2, 3 o 4 hilos
- › El estado de conmutación también se puede comunicar ópticamente a través de LED
- › Interruptores límite vibrónicos configurables de Endress+Hauser para aplicaciones exigentes



Sensores de nivel

- › Dispositivos de medición de nivel de Endress+Hauser, ifm, VEGA, WIKA y microsonic
- › Medición de nivel continua mediante métodos de medición radar, ultrasónicos o capacitivos
- › Rango de medida hasta 120 m, se puede utilizar hasta 200 °C
- › Según la versión, sin contacto o en contacto con los medios

Medición precisa de la presión con un diseño moderno

Transmisores de presión VEGABAR de VEGA

VEGA



 automation24.es/transmisores-de-presion-vega

| | Número de artículo | Denominación del fabricante | Rango de medida | Pantalla | Salida/interfaz |
|---|--------------------|-----------------------------|-----------------|---|--|
| Célula de medición cerámica Rango hasta 60 bar | 110261 | VEGABAR 28 | 0...10 bar | Indicación de estado a color en 360° | 4...20 mA y PNP/NPN Bluetooth e IO-Link |
| | 110266 | VEGABAR 38 | 0...1 bar | Indicación de estado a color en 360° Visualización in situ | |
| Célula de medición metálica Rango hasta 1000 bar | 110263 | VEGABAR 29 | 0...60 bar | Indicación de estado a color en 360° | 4...20 mA y PNP/NPN Bluetooth e IO-Link |
| | 110271 | VEGABAR 39 | 0...250 bar | Indicación de estado a color en 360° Visualización in situ | |



Análisis de procesos

- › Sensores de pH, Redox, conductividad y oxígeno de JUMO y Endress+Hauser
- › Compensación de la temperatura integrada para una medición precisa
- › Convertidores de señal para la supervisión y control del parámetro de medida
- › Alta disponibilidad de stock para una sustitución rápida



Tecnología de medición de temperatura

- › Diversos rangos de temperatura de -200 °C hasta 1200 °C
- › Termómetros de resistencia y termopares para diferentes tipos de precisión
- › Termómetros compactos o industriales para diversas aplicaciones
- › Transmisores de temperatura fiables para su instalación en cabezal de conexión o en carriles



Termostatos y controladores de procesos

- › Controladores de dos puntos, tres puntos y ascendentes para controlar la temperatura, presión y otras variables del proceso
- › Varios formatos DIN disponibles para el montaje en panel
- › Programación sencilla de controladores PID con autooptimización
- › Los monitores y limitadores de temperatura garantizan el proceso térmico

Medición de la temperatura sin contacto con método de medición por infrarrojos de Optris



CS LT

Termómetros compactos de infrarrojos



CSmicro

Sensor resistente al calor con electrónica en el cable



Series CT & CTi

Ampliación opcional con módulos de comunicación



CT & CS

Medición de la temperatura incluso en objetos pequeños



NOVEDAD: SM Foodmag – la revolución de ifm

- › Sensores de caudal higiénicos con IO-Link
- › Diseño compacto e innovador con estrictos estándares de higiene
- › Pantalla gráfica completa y puesta en marcha sencilla gracias a la guía de instalación



Medición de caudal

- › Medición de flujo para medios líquidos y gaseosos en diversas condiciones de proceso
- › Diversos métodos de medición y diseños en el catálogo, ahora disponibles
- › Medición de caudal configurable para diferentes aplicaciones
- › Asesoramiento profesional sobre productos y aplicaciones

Electroválvulas de alta calidad del especialista en fluidos

bürkert
FLUID CONTROL SYSTEMS

Válvulas industriales de Bürkert

- ✓ Alta flexibilidad gracias al diseño modular
- ✓ Amplia gama de materiales para todas las aplicaciones
- ✓ Eficacia y durabilidad excepcionales
- ✓ Ahorro energético gracias a la tecnología Kick and Drop



 automation24.es/buerkert

| Serie de válvulas de 2/2 vías | Modo de trabajo | Anchura nominal | Presión | Temperatura del medio |
|-------------------------------|---|-----------------|--------------|-----------------------|
| 6281 | Servocontrolado | DN 10...DN 50 | 0,2...16 bar | -30...120 °C |
| 6213 | Servo, acoplado por resorte | DN 10...DN 40 | 0...10 bar | -30...120 °C |
| 0290 | Servo, acoplado estrechamente | DN 12...DN 50 | 0...12 bar | -30...120 °C |
| 6240 | Servo, acoplado estrechamente | DN 6, DN 12 | 0...250 bar | -40...180 °C |
| 5282 | Servocontrolado, con accionamiento manual | DN 25...DN 50 | 0,2...16 bar | -25...90 °C |

Sistemas de control

Amplia selección para un seguimiento eficiente y una ejecución flexible de los procesos complejos

SIEMENS



rexroth
A Bosch Company



LOGO! micro PLC

- › La perfecta introducción a la automatización
- › Ideales para tareas de automatización sencillas en máquinas, edificios y procesos
- › Sencillos, compactos, eficientes y ampliables por módulos



SIMATIC S7-1200

- › Controladores para soluciones de automatización pequeñas y medianas
- › Funciones integradas de comunicación y tecnología
- › Posibilidades de ampliación modular para la adaptación personalizada



SIMATIC ET 200SP

- › Innovador sistema de entradas/salidas para armarios de control compactos
- › Bornes Push-in para un cableado sin herramientas
- › Comunicación a través de PROFINET con bus de placa base sincronizado con el reloj
- › Sencilla solución de problemas gracias a las funciones de diagnóstico específicas para cada canal

Nuevos estándares en visualización y operación

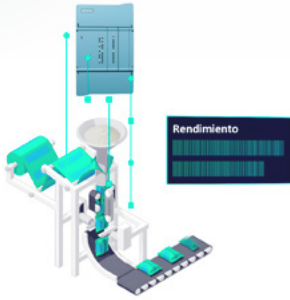
SIEMENS

Paneles SIMATIC HMI Unified de Siemens



SIEMENS

Nuevos estándares en controladores básicos de automatización



SIMATIC S7-1200 G2 de Siemens

- ✓ Seguridad flexible de las máquinas
- ✓ Alto rendimiento y escalabilidad
- ✓ Control eficaz del movimiento
- ✓ Transparencia mejorada de datos

 automation24.es/simatic-s7-1200-g2



EN STOCK

¡El control que rinde más!

rexroth
A Bosch Company

ctrlX
AUTOMATION
de Bosch Rexroth

- ✓ Control de la máquina con acceso remoto y mantenimiento remoto integrados
- ✓ Red de máquinas mejorada
- ✓ Entorno de programación abierto
- ✓ Toda la potencia en un espacio mínimo



 automation24.es/ctrlx



Maestros IO-Link

- › Maestros IO-Link para conectar dispositivos de campo IO-Link
- › Transmisión fiable de datos de la máquina, parámetros de proceso o datos de diagnóstico de control
- › Dispositivos para el uso en campo o instalación en un armario de control



Gateways IoT/VPN

- › Presentación y evaluación de datos de producción en la nube
- › Acceso remoto al control mediante conexión VPN
- › Acceso vía LTE, Wi-Fi o LAN

Encontrará todos los productos en automation24.es/sistemas-de-control

Dispositivos de seguridad

Detección eficaz de situaciones peligrosas con dispositivos de seguridad de última generación: protección integral fiable

PILZ

SIEMENS

SSP
Safety System Products

wieland

Schneider
Electric

DATALOGIC

ASO
Safety
Solutions



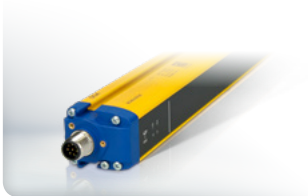
Interruptores de seguridad

- › Para controlar puertas y trampillas de protección
- › Amplia gama de interruptores de seguridad mecánicos y sin contacto
- › Protección especial contra la manipulación, incluso mediante RFID altamente codificado o interruptores de bisagra



Bloqueos

- › Para bloquear dispositivos de protección como capotas, rejillas o puertas
- › Bloqueos de seguridad para proteger el proceso del acceso no autorizado
- › Cerraduras y manillas de seguridad para la protección de personas en procesos con largos tiempos de seguimiento



Cortinas fotoeléctricas de seguridad

- › Cortinas fotoeléctricas de seguridad para la protección sin contacto de zonas peligrosas
- › Diferentes resoluciones para la protección de los dedos, las manos o el cuerpo
- › Altura del campo de protección hasta 1050 mm disponibles en stock

 automation24.es/escaneres-de-seguridad

Escáneres de seguridad versátiles al mejor precio de Datalogic

- ✓ Escáner láser de seguridad versátil para la protección de áreas hasta PLd
- ✓ El campo de protección bidimensional puede parametrizarse individualmente
- ✓ Alcance de campos de protección hasta 5,5 m

-50%

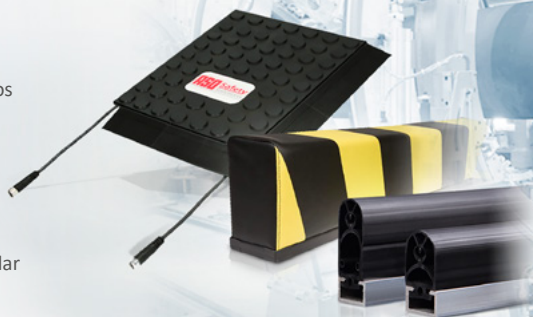


DATALOGIC

La tecnología de sensores táctiles se puede configurar de forma individual según sus necesidades de ASO

- ✓ Pida fácilmente los bordes de seguridad individuales para la protección de los cantos de cierre a través del configurador online
- ✓ Topes de seguridad configurables con precisión para la protección de FTS y aplicaciones de robots
- ✓ Protección sencilla del área mediante alfombras de seguridad en medidas estándar

 automation24.es/aso-safety-solutions



ASO Safety
Solutions



Dispositivos de mando de seguridad

- › Parada o liberación eficaz de procesos
- › Pulsadores de parada de emergencia en varios modelos de Eaton, Schneider Electric y Siemens
- › Muchos tipos de dispositivos de entrada, como interruptores de parada de emergencia por cable, mandos de validación y mucho más



Accionadores de seguridad

- › Control de seguridad de motores mediante arrancadores de motor y variadores de frecuencia seguros
- › Vigilancia segura de motores mediante controladores de velocidad y parada
- › Control seguro de los frenos de parada

Encontrará todos los productos en automation24.es/dispositivos-de-seguridad



Relés de seguridad

- › Para proteger funciones de seguridad sencillas
- › Para controlar pulsadores de parada de emergencia, consolas de mando a dos manos e interruptores de seguridad, entre otros
- › Amplia gama de fabricantes como Pilz, Wieland, Schneider Electric, Siemens y Phoenix



Minicontrols de seguridad

- › Perfecto para proteger sistemas pequeños y medianos
- › Parametrización gráfica sencilla mediante Software
- › Ahorro de espacio y costes en comparación con otros relés de seguridad
- › Diferentes series de Pilz, Wieland y Siemens



Controles de seguridad SIMATIC

- › Controles SIMATIC Safety Integrated de seguridad de Siemens
- › S7-1200F para el control seguro de soluciones de automatización pequeñas y medianas
- › Controles ET 200SP de seguridad, así como módulos de entrada y salida

Starter-Kit de minicontrols de seguridad samos® PRO COMPACT

de Wieland

- ✓ Starter-Kit de minicontrols de seguridad samos® PRO COMPACT
- ✓ Incluye todos los componentes necesarios para el uso inmediato
- ✓ Limitado a 1 kit de iniciación por cliente



**OFERTA
TOP**



 automation24.es/micro-plc-de-seguridad-samos-r-pro-compact

 **wieland**

Comunicación industrial

La conexión en red inteligente y fiable de sus sistemas,
independientemente del protocolo



Switches Ethernet/PROFINET

- › Switches administrados y no administrados para Fast Ethernet y Full Gigabit Ethernet, así como PROFINET
- › Diseños con Single Pair Ethernet (SPE) para uso en armarios eléctricos y en campo
- › Switches robustos M12 para una conexión en red sin armario eléctrico
- › Variantes PoE/PoE+ disponibles



Wireless industrial

- › Solución inalámbrica probada como sustitución del cable en redes Ethernet industrial
- › Admite acceso a la máquina a través mediante Bluetooth o conexión WLAN
- › Admite todos los protocolos Ethernet estándar, así como PROFINET o EtherNet/IP



Gateways

- › Para sistemas de red con diferentes protocolos de comunicación
- › Diferentes protocolos como PROFINET, EtherNet/IP, EtherCAT, Modbus, etc.
- › Soluciones de HMS y Helmholz, entre otros



Router industrial

- › Para el acceso/mantenimiento remotos en la construcción de máquinas
- › Para controlar sistemas de infraestructura a distancia
- › Firewall integrado para la seguridad IT
- › De los fabricantes IXON e INSYS icom

Encontrará todos los productos en [automation24.es/comunicacion-industrial](https://www.automation24.es/comunicacion-industrial)

Sistemas de medición y regulación

Todos los valores del proceso bajo control:
sistemas de medición y control de alta precisión, de proveedores probados



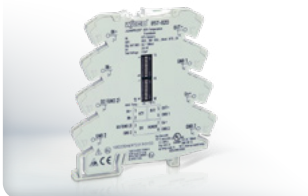
Contadores de energía

- › Dispositivos de medición de energía para controlar y reducir los costes energéticos
- › Con interfaces de comunicación para integrar los datos sobre energía en la supervisión del proceso
- › Voltímetro y amperímetro para controlar el estado de la máquina



Sistemas de medición portátiles

- › Medidores portátiles de alta calidad para realizar mediciones precisas de la temperatura, presión, humedad o pH
- › Usabilidad para una gran variedad de pruebas y tareas de mantenimiento
- › Sonda de temperatura versátil adecuada a cada aplicación
- › Certificados ISO y DAkKS opcionales bajo petición



Convertidores de señales

- › Gran selección de productos: convertidores de señal, amplificadores de aislamiento, barreras Zener y convertidores de corriente
- › Amplia compatibilidad para una integración perfecta en varios sistemas
- › Construcción robusta e instalación compacta con hasta 6 mm de anchura

Sistemas de pesaje y sistemas de medición de fuerza de Siemens y WIKA

- ✓ Sensores de fuerza robustos, células de carga, barras de flexión y células de carga de cizallamiento para una medición de fuerza precisa y fiable de WIKA
- ✓ Módulos de pesaje Siwarex para la integración en SIMATIC S7-1200, ET 200SP o el uso Stand-alone
- ✓ Pesaje, dosificación o llenado: solución completa en una solución

 automation24.es/sistemas-de-pesaje



Mando y señalización

Dispositivos de mando y señalización modernos de diferentes fabricantes para sus aplicaciones en el ámbito internacional



PATLITE

SIEMENS



BERNSTEIN



Elementos de control

- › Amplia gama de controles como pulsadores, botones de selección o interruptores con llave
- › Selección en todos los colores convencionales
- › Disponibles en modelos de metal y plástico
- › Series de diferentes fabricantes: Eaton, Siemens y Schneider Electric, entre otros



Estación de control colgante

- › Para operar grúas y dispositivos de elevación
- › Diferentes modelos para 1-2 ejes o 1-2 velocidades
- › Amplia gama de repuestos para reemplazar estaciones de control colgante dañadas



Balizas de señalización

- › Diseño estrecho y elegante con una construcción robusta y alta protección hasta IP65
- › Según el diseño, disponibles en diferentes colores de carcasa
- › Dispositivos completos o versiones modulares para una configuración individual



Luces de señalización

- › Modelo monocromático con 5 opciones de color diferentes (rojo, amarillo, verde, azul y blanco)
- › Versión multicolor opcional con sensor táctil capacitivo y alarma acústica disponibles
- › Distribución de la luz más uniforme gracias a su innovador reflector
- › Alta protección para el uso en entornos difíciles

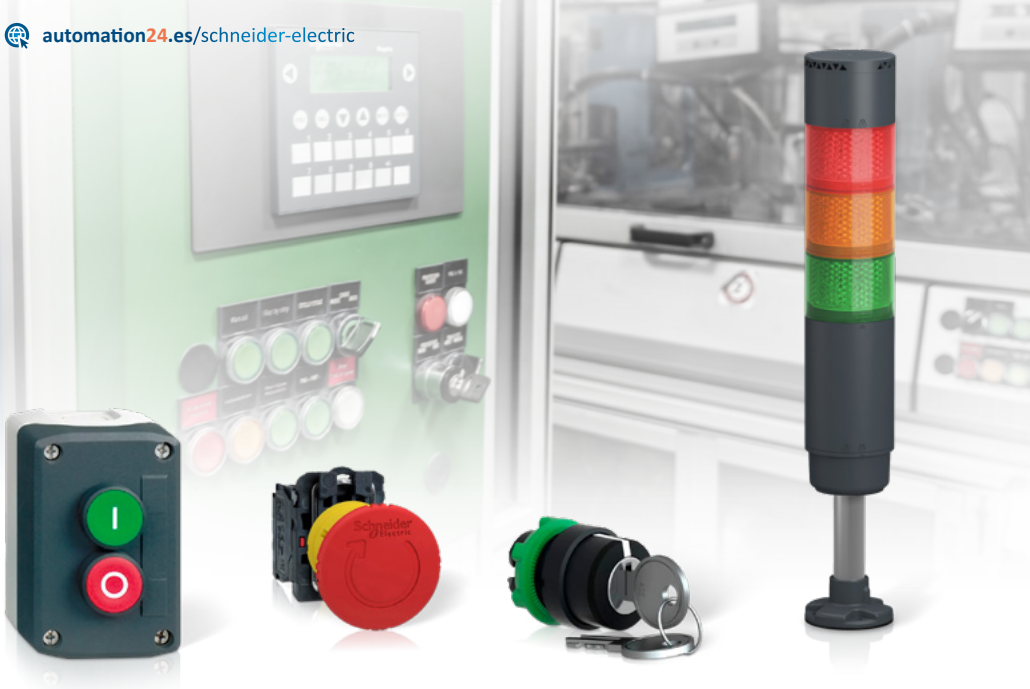
Encontrará todos los productos en automation24.es/mando-y-senalizacion

Dispositivos de mando y señalización de Harmony de Schneider Electric



- ✓ Dispositivos de mando y señalización de fabricantes líderes globales
- ✓ Robustos y probados millones de veces en diferentes aplicaciones
- ✓ Sistema universal para cualquier necesidad
- ✓ Disponibles en modelos de metal y plástico
- ✓ **NOVEDAD:** columnas de señalización de la serie XVB7

 automation24.es/schneider-electric



-37%

| Número de artículo | Denominación del fabricante | Descripción |
|--------------------|-----------------------------|--|
| 109869 | XB5AA31 | Pulsador verde, unidad completa, plástico, no enclavado, 1 NA |
| 109908 | XB5AG21 | Interruptor con llave, unidad completa, 2 posiciones (90°), plástico, enclavado, 1 NA |
| 109808 | XB4BW73731B5 | Pulsador doble rojo/verde, unidad completa, metal, no enclavado, 1 NA/NC, incl. elemento LED, 24 V AC/DC |
| 109930 | XALK178E | Pulsador de parada de emergencia, unidad completa en la caja eléctrica, desbloqueo al girar, 1 x NA/NC |
| 110901 | XVB7C24 | Módulo LED de columnas de señalización, diámetro: 70 mm, luz continua, rojo, 24 V CA/CC |

Conmutación industrial

Conmutación industrial probada para sus condiciones ambientales
y requisitos en los procesos



Relés de acoplamiento/tiempo

- › Relés electromecánicos y relé de estado sólido con técnica de conexión rápida Push-in
- › Diseños especialmente delgados disponibles en 6,2 mm de ancho
- › Relés de tiempo analógicos y digitales para montaje en carril DIN
- › Hasta 15 funciones y 10 rangos de tiempo para una máxima flexibilidad



Contactores

- › Contactores compactos en diferentes tamaños hasta 18,5 kW
- › Contactores de estado sólido sin desgaste para aplicaciones con altas frecuencias de conmutación
- › Se puede combinar de forma óptima con componentes adecuados como relés de control o guardamotores
- › Productos de los fabricantes Siemens y Schneider Electric



Interruptores seccionadores

- › Disponibles como interruptores de encendido y apagado o como seccionadores con función de parada de emergencia
- › Diferentes tamaños hasta 160 A
- › Versión para montar en el armario de control o con su propia caja eléctrica para montar en superficie
- › Gracias a los accesorios como los contactos auxiliares o agarres individuales adecuados para cada aplicación



Relés de control

- › Relés de control de alta calidad en diferentes diseños para todas las aplicaciones
- › Óptima protección de máquinas y sistemas mediante supervisión de la intensidad o control de la tensión
- › Relés de control de nivel con funciones de tiempo integradas
- › Relé para controlar sondas de temperatura en el devanado del motor

Encontrará todos los productos en automation24.es/conmutacion-industrial

Sistemas de protección

Sistemas de protección eficaces para sus dispositivos y sistemas, independientemente de si hay cortocircuitos, corriente residual o sobrecarga



SIEMENS



Interruptores automáticos

- › Protección segura de sistemas y edificios
- › Altas corrientes de cortocircuito hasta 10 kA
- › Características de grado industrial B y C



Interruptores de protección

- › Modelos multicanal para monitorear circuitos individuales
- › Protección contra incendios mediante la notificación temprana de consumidores sobrecargados
- › Técnica de conexión Push-In



Int. automático para motores y arrancadores

- › Para una protección segura contra cortocircuitos y sobrecargas
- › Se puede combinar perfectamente con los contactores adecuados
- › Productos disponibles de los fabricantes Siemens y Schneider Electric

Relés de tiempo multifunción 600XU y 600DT Descubre sus aplicaciones:

- ✓ Información sobre el potencial no utilizado
- ✓ Descripción general de la función de tiempo con ejemplos concretos de aplicaciones para descargar de forma gratuita
- ✓ Respuestas a las preguntas frecuentes (FAQs)
- ✓ Pequeña guía de selección

 automation24.es/selec-600xu-selec-600dt



SELEC
Creating Best Value

Accionadores

**Cada movimiento que realiza está bajo control:
arranque y regule motores y accionamientos de una forma energéticamente eficiente**



Arranadores suaves

- › Arranque y parada óptimos de motores asíncronos trifásicos
- › Reducción de las corrientes de arranque
- › Protege los componentes mecánicos del sistema
- › Arrancar motores de una forma energéticamente eficiente



Arranadores de velocidad variable

- › Manipulación y puesta en marcha sencillos
- › Cierra la brecha entre arranadores de motor y variadores de frecuencia
- › Velocidad variable y protección del motor integrada
- › Módulo de configuración enchufable opcional



Variadores de frecuencia

- › Puesta en marcha sencilla, protegida
- › Conexión a todos los sistemas de bus habituales
- › Funciones integradas de seguridad
- › Serie de modelos graduada según los requisitos de la aplicación



Control de la velocidad

- › Cuenta revoluciones compacto con sensor integrado
- › Cuenta revoluciones para el montaje en carril DIN
- › Cuenta revoluciones seguro, sin sensor hasta PLE
- › Controladores de parada de seguridad para el control del exceso de velocidad

Encontrará todos los productos en automation24.es/accionadores

Armarios eléctricos

Sus dispositivos para la automatización de procesos estarán bien protegidos: de policarbonato, poliéster, acero/acero inoxidable o aluminio según las necesidades

FIBOX
Endorsing innovations



Raychem RPG

STAHL



Cajas eléctricas de poliéster

- › Ligeras y robustas: ideal para entornos industriales exigentes
- › Configurables de forma flexible con distintos tamaños, puertas y accesorios
- › Fácil montaje y gran resistencia a los productos químicos y la humedad
- › Variantes disponibles para zonas con riesgo de explosión



Cajas eléctricas de acero

- › Armarios eléctricos compactos y cajas de bornes de chapa de acero en múltiples tamaños
- › Accesorios de montaje adecuados para una instalación rápida y sencilla
- › Ventiladores con filtro y resistencias calefactoras para los armarios disponibles en stock



Armarios eléctricos de acero inoxidable

- › Alta resistencia a la corrosión sin pintura adicional
- › Protección hasta IP66 disponible
- › Diferentes tamaños y cierres
- › Variantes higiénicas para la industria de la alimentación



Cajas eléctricas de aluminio

- › Cajas de aluminio de alta calidad para el uso industrial
- › Numerosos tamaños y accesorios a juego disponibles en stock
- › También disponibles en versión EX para el uso en áreas peligrosas

Encontrará todos los productos en [automation24.es/armarios-electricos](https://www.automation24.es/armarios-electricos)

Iluminación industrial

Lleve la luz a la oscuridad: en el lugar de trabajo, en la máquina, en el armario eléctrico e incluso en zonas protegidas contra explosiones



Lámparas de tubo

- › Lámparas resistentes al aceite con vidrio irrompible para el uso con máquinas herramienta
- › Hasta 50 000 horas de funcionamiento sin mantenimiento
- › Luz diurna blanca, Ra85 sin parpadeos sin componentes UV o IR



Lámparas para superficie

- › Eficiente tecnología LED con luz diurna blanca, uniforme y sin parpadeos
- › Varios diseños y tensiones de trabajo para todas las aplicaciones
- › Accesorios de montaje adecuados y caja de reguladores

Alimentación eléctrica

El suministro energéticamente eficiente y fiable para su automatización



Fuentes de alimentación conmutadas

- › Fuentes de alimentación adecuadas para su aplicación
- › Familias de productos con diferentes funcionalidades y clases de rendimiento
- › Uso flexible gracias a las homologaciones internacionales y al amplio rango de tensiones de entrada
- › Modelos con diferente potencia hasta 480 vatios y diferentes tensiones de salida disponibles en stock



Transformadores

- › Transformadores de separación, mando y seguridad para cada aplicación
- › Variantes con multi-voltaje disponibles para un uso flexible
- › Disponible en stock hasta una potencia de 2.000 VA

Sistemas de conexión

Todo lo que necesita para conectar de manera fiable sus componentes desde el campo al armario de control



PHOENIX CONTACT

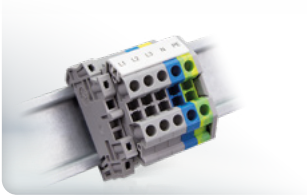


WAGO



murrplastik
Simply Smart Systems

MURR
ELEKTRONIK



Terminales de serie/conexión

- › Terminales de conexión para diferentes conductores
- › Se pueden mezclar secciones y tipos de conductor de hasta 95 mm² por borne de forma individual
- › Montaje rápido en un carril DIN



Conectores industriales

- › Múltiples conectores industriales de señal, datos y sensores/actuadores
- › Todas las variantes habituales en M8 o M12 están disponibles en stock
- › Fácil de cablear en in situ, mediante tornillo, Push-In o técnica de conexión QuickON



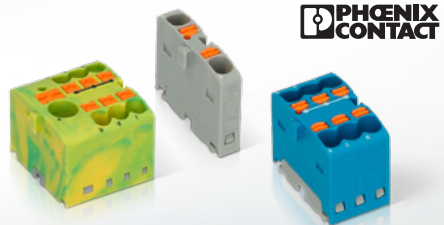
Cableado de sensores y actuadores

- › Cables para sensores M12 y M8 para diferentes aplicaciones
- › Cables de PVC con certificación UL disponibles en longitudes de 2 m, 5 m y 10 m
- › Versiones rectas y acodadas disponibles
- › Contactos dorados para una conexión segura

Bloques de distribución PTFIX de Phoenix Contact

- ✓ Instalación rápida y sin herramientas
- ✓ Diseño compacto y montaje flexible
- ✓ Amplia gama de variantes y colores

 automation24.es/bloques-de-distribucion



Encontrará todos los productos en automation24.es/sistemas-de-conexion

Experiencia técnica y conocimiento de la industria

 automation24.es/rincon-del-conocimiento-automation24



Conocimiento del producto

Interruptores de nivel: expertos consejos para elegir bien

- › ¿Qué medio quiere medir?
- › ¿Cuáles son las condiciones del proceso y del entorno?
- › Presentamos nuestra amplia gama y ayudamos en la selección de productos
- › ¡Descargue directamente la guía gratuita!



Conocimiento del sector

Industria alimentaria: lo esencial para una buena automatización

- › Las grandes exigencias de la industria alimentaria
- › Normas y estándares reconocidos para el procesado de alimentos
- › ¿Qué es CIP/SIP y qué hay que tener en cuenta al seleccionar un producto?
- › ¿Cuándo se requiere IP69(K)?



Conocimientos especializados

Supervisión de estado: mantenimiento según condiciones y mantenimiento predictivo

- › La supervisión de estado es el requisito para unas modernas medidas de mantenimiento
- › ¿Qué ventajas ofrece la supervisión de estados
- › ¿Qué es el mantenimiento predictivo (PdM)?
- › 7 pasos para implementar un sistema de supervisión de estado



¿Quiere saber más?

Nuestro boletín le informará con regularidad sobre novedades de productos y del sector, ¡suscríbase ya!:

 automation24.es/boletin-de-noticias

HISTORIA DE UN CLIENTE



HURRICAN
LUFT- U. UMWELTECHNIK

La unión hace la fuerza
HURRICAN y Automation24



« En Automation24 valoramos la sencillez en **la tramitación de los pedidos** y la buena **relación calidad-precio.** »

HURRICAN Luft und Umwelttechnik Dambauer GmbH



Tecnología de automatización en técnicas de pintado y chorro de arena

HURRICAN apuesta por la tecnología de automatización avanzada y confía en Automation24 como socio y proveedor sólido y fiable.

La exitosa colaboración demuestra que la tecnología de automatización y la sostenibilidad van de la mano para crear soluciones eficientes y con futuro. Más información:




Automation24 suministra la tecnología de automatización adecuada.

 automation24.es/socio-hurrican



« Si usted también desea implementar sus **procesos y proyectos** con productos de la gama de Automation24, nuestro **equipo de asistencia técnica** estará encantado de asesorarle personalmente. »

 91 903 79 14

 info@automation24.es

Su tienda online de tecnología de automatización

| | | | | |
|---|---|---------------------------------|-----------------------------------|-------------------------|
|  | Endress+Hauser  People for Process Automation | SIEMENS | F.T.N Featuring System Modules | Leuze |
| Schneider Electric | VEGA | microsonic | LAPP | wieland |
| RITTAL | PHOENIX CONTACT | WIKAI | PILZ | ASD Safety Solutions |
| FIBOX Featuring Automation | Weidmüller  | LED2WORK | WAGO | tele |
| murrplastik Single Smart Systems | PFLITSCH | SELEC Featuring Smart Select | DATALOGIC | KNIPEX |
| MURR ELECTRONICS | IF HONEYWELL | PG | Wera The Power of Precision | |



Automation24

Avda. de Europa 26 ATICA 5, 2ª | 28224 Pozuelo de Alarcón, España

Teléfono: +34 91 903 79 14

info@automation24.es

www.automation24.es